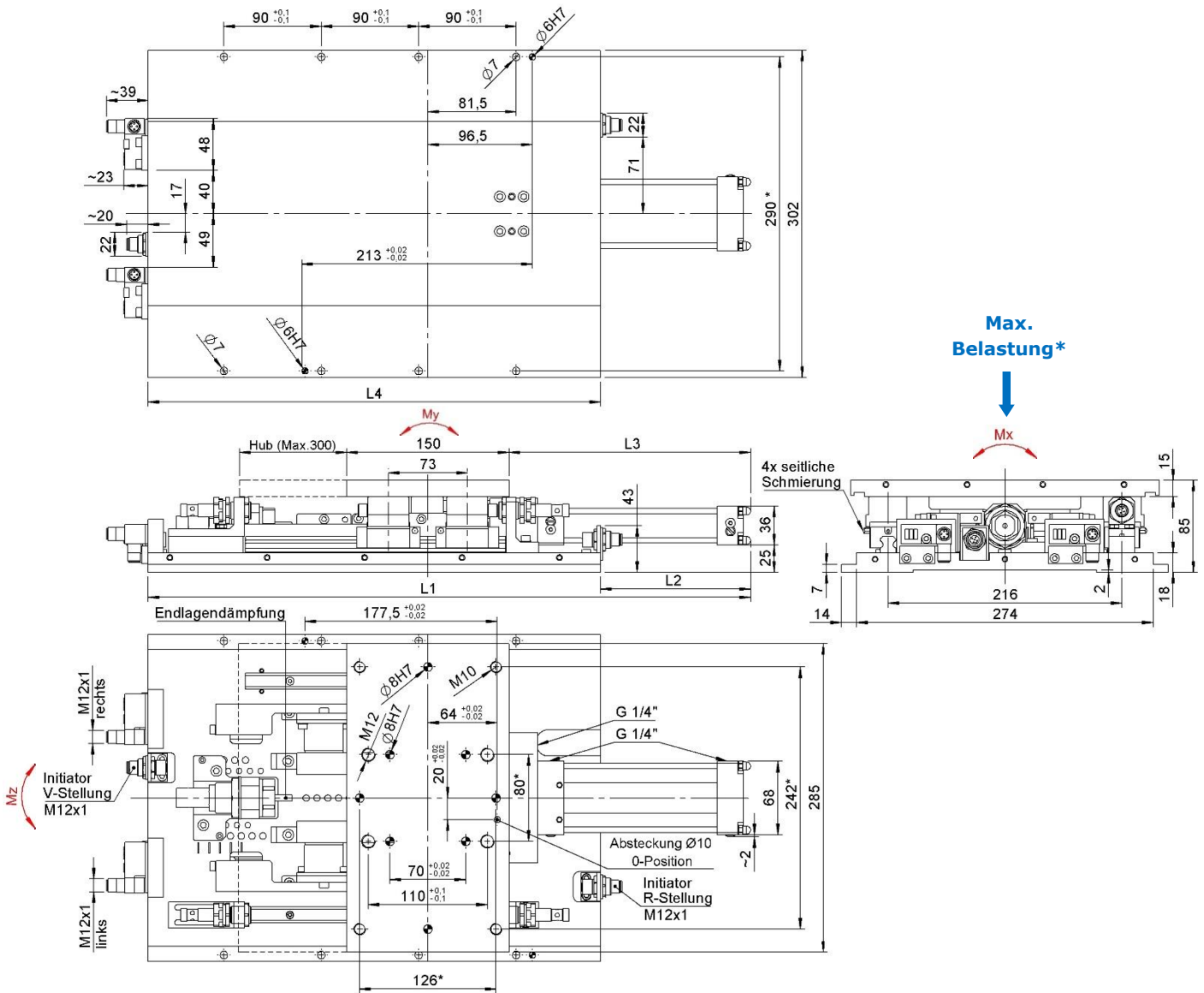


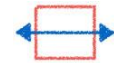
**Lineareinheit SLD40.1-.../...-Z-D-X-H**



#Stichmasstoleranz für Stiftlöcher: ±0.02 | Stichmasstoleranz für Schraubenlöcher: ±0.2  
Winkelmastoleranz: ±30"

Einheit	Zylinder Ø	Typ	Hub variabel (mm)	Gewicht (Kg)	L1	L2	L3	L4	Verbrauch pro Takt bei 5 bar	Betriebsdruck
SLD40.1-50	40 mm	50	1 ÷ 50	9,5	507	89	174	418	0,8 dm <sup>3</sup>	5 – 8 bar
SLD40.1-100		100	51 ÷ 100	10	557	139	224	418	1,4 dm <sup>3</sup>	
SLD40.1-150		150	101 ÷ 150	11,5	707	189	274	518	2,1 dm <sup>3</sup>	
SLD40.1-200		200	151 ÷ 200	12	757	239	324	518	2,9 dm <sup>3</sup>	
SLD40.1-300		300	201 ÷ 300	14	957	339	424	618	4,3 dm <sup>3</sup>	

* Max. Belastung (Kg) bei 5 bar		Haltekraft Verriegelung	Max. dynamisches Moment (Nm)			Max. statisches Moment (Nm)			Max. Hubkraft (5 bar)
horizontale Einbaulage	vertikale Einbaulage		Mx	My	Mz	Mx	My	Mz	
40	15	16700 N	70	40	60	110	60	90	590 N



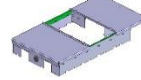
Bestellnummer: SLD40.1- 100/60 - Z - D - X - H

Hub max.	Eingestellter Hub
50	1÷50 mm
100	51÷100 mm
150	101÷150 mm
200	151÷200 mm
300	201÷300 mm

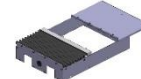
Der Hub ist variabel im Raster vom 1 mm einstellbar.

### Schutzeinhausung:

**X:** ohne Schutzeinhausung  
**S1:** mit Schutzeinhausung komplett



**\*S3:** mit Faltenbalg auf der Vorderseite, Schutzblech auf der Zylinderseite



**\*S4:** mit Faltenbalg auf der Vorderseite und auf der Zylinderseite



### Position:

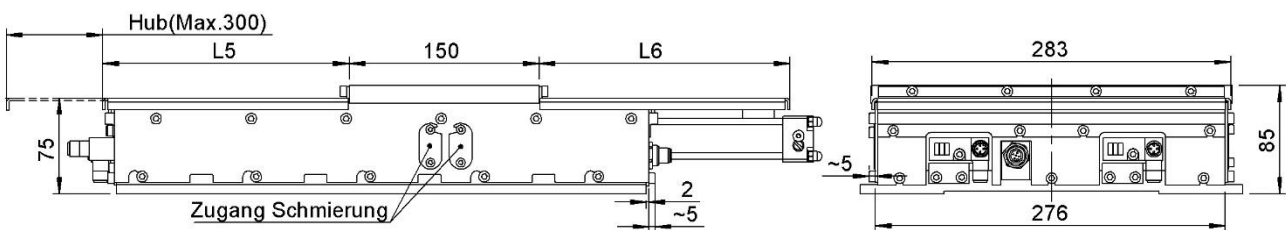
**H:** Standard Einbaulage horizontal

**V:** Sonderanwendung Einbaulage vertikal (hängend oder stehend), NUR nach Absprache Projektleitung AUDI und VEP Automation.



**\*Faltenbalglösungen sind Sonderkonstruktionen. Nur nach Rücksprache und Genehmigung von SE-Team Audi und VEP Automation erhältlich.**

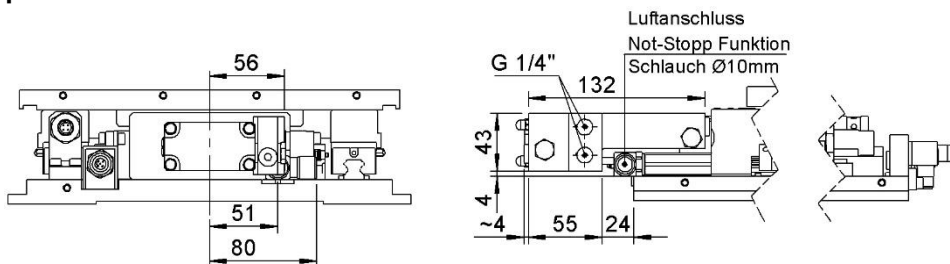
### Schutzeinhausung S1



Der interne Funktionsbereich ist vor Verschmutzung zu schützen. (bei Bedarf ist die Option Volleinhausung **S1** zu verwenden) Bei Einsätzen in sehr extremen Verschmutzungsbereichen sind zusätzliche gesonderte externe Abschirmmaßnahmen anzuwenden.

Einheit	Typ	Hub variabel (mm)	L5	L6	L7
SLD40.1-50	50	1 ÷ 50	196	148	---
SLD40.1-100	100	51÷100	196	198	43
SLD40.1-150	150	101÷150	296	248	93
SLD40.1-200	200	151÷200	296	298	143
SLD40.1-300	300	201÷300	396	398	243

### Anschlussadapter für Hub 50mm



### Anschlussadapter für Hub 51mm bis 300mm

