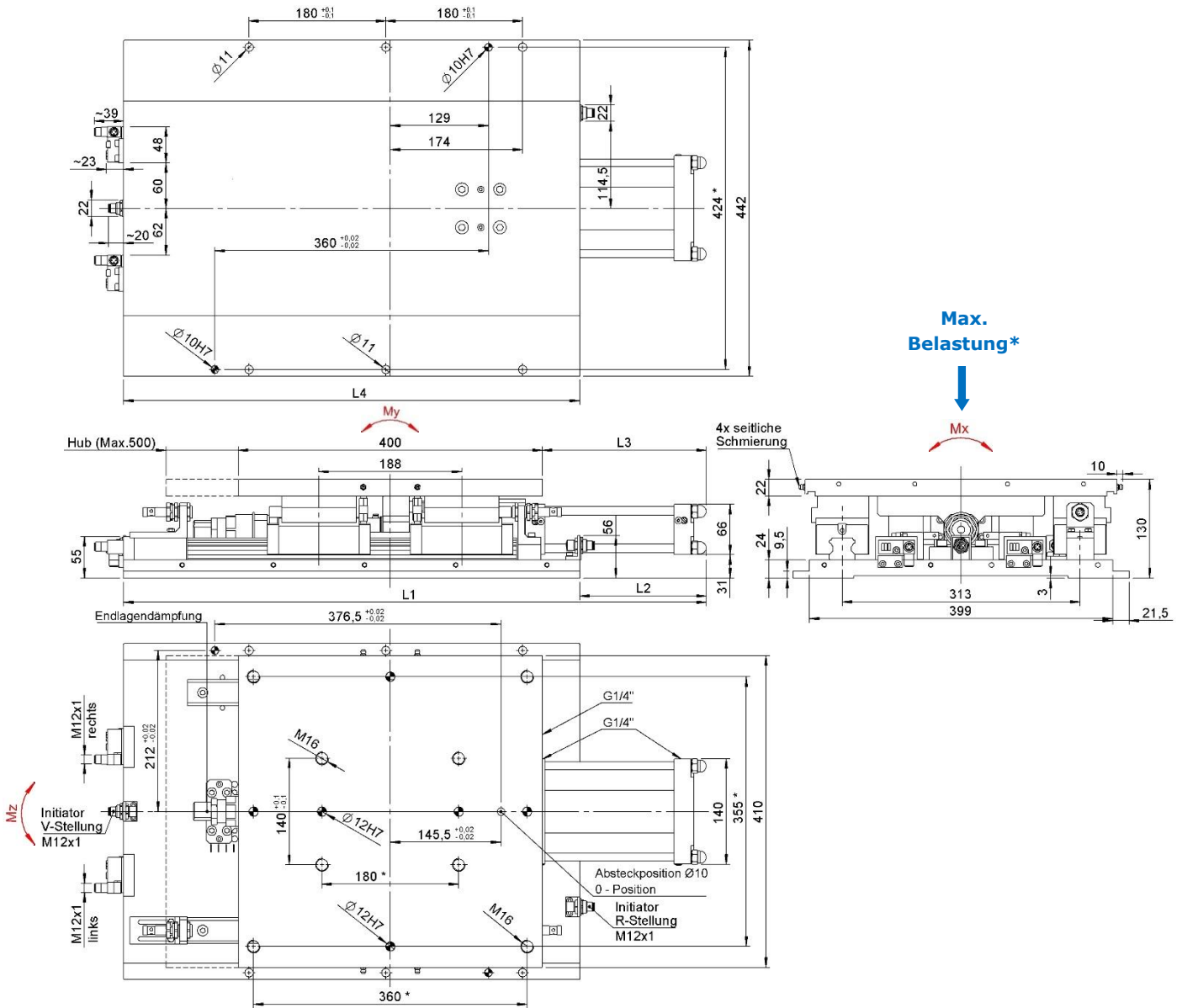


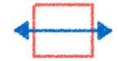
Lineareinheit SLD80.1-.../...-Z-D-X-H



#Stichmasstoleranz für Stiftlöcher: ± 0.02 | Stichmasstoleranz für Schraubenlöcher: ± 0.2 | Winkelmasstoleranz: $\pm 30^\circ$

Einheit	Zylinder \varnothing	Typ	Hub variabel (mm)	Gewicht (Kg)	L1	L2	L3	L4	Verbrauch pro Takt bei 5 bar	Betriebsdruck
SLD80.1-50	80 mm	50	1 ÷ 50	91	717	117	166	600	3,0 dm ³	5 – 8 bar
SLD80.1-100		100	51 ÷ 100	94	767	167	216	600	5,9 dm ³	
SLD80.1-150		150	101 ÷ 150	99	917	217	266	700	8,8 dm ³	
SLD80.1-200		200	151 ÷ 200	102	967	267	316	700	11,6 dm ³	
SLD80.1-300		300	201 ÷ 300	110	1167	367	416	800	17,4 dm ³	
SLD80.1-400		400	301 ÷ 400	120	1367	467	516	900	23,1 dm ³	
SLD80.1-500		500	401 ÷ 500	130	1567	567	616	1000	28,9 dm ³	

* Max. Belastung (Kg) bei 5 bar		Haltekraft Verriegelung	Max. dynamisches Moment (Nm)			Max. statisches Moment (Nm)			Max. Hubkraft (5 bar)
horizontale Einbaulage	vertikale Einbaulage		Mx	My	Mz	Mx	My	Mz	
250	90	16700 N	1270	640	500	1930	980	760	2390 N



Bestellnummer: SLD80.1- 100/60 - Z - D - X - H

Hub max.	Eingestellter Hub
50	1÷50 mm
100	51÷100 mm
150	101÷150 mm
200	151÷200 mm
300	201÷300 mm
400	301÷400 mm
500	401÷500 mm

Der Hub ist variabel im Raster vom 1 mm einstellbar.

Standard Auslieferung:

Typ 50, 100, 150, 200 und 300

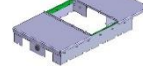
Nur auf Anfrage:

Typ 400 und 500

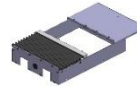
Schutzeinhausung:

X: ohne Schutzeinhausung

S1: mit Schutzeinhausung komplett



***S3:** mit Faltenbalg auf der Vorderseite, Schutzblech auf der Zylinderseite



***S4:** mit Faltenbalg auf der Vorderseite und auf der Zylinderseite



Position:

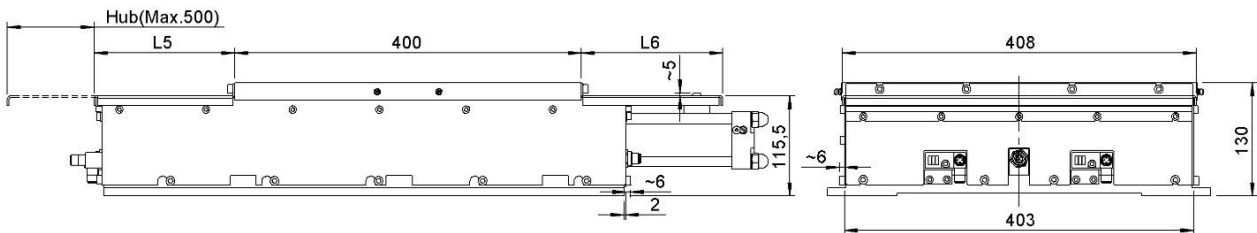
H: Standard Einbaulage horizontal

V: Sonderanwendung Einbaulage vertikal (hängend oder stehend), NUR nach Absprache Projektleitung AUDI und VEP Automation.



***Faltenbalglösungen** sind Sonderkonstruktionen. Nur nach Rücksprache und Genehmigung von SE-Team Audi und VEP Automation erhältlich.

Schutzeinhausung S1



Der interne Funktionsbereich ist vor Verschmutzung zu schützen. (bei Bedarf ist die Option Volleinhausung **S1** zu verwenden)
Bei Einsätzen in sehr extremen Verschmutzungsbereichen sind zusätzliche gesonderte externe Abschirmmaßnahmen anzuwenden.

Einheit	Typ	Hub variabel (mm)	L5	L6	L7
SLD80.1-50	50	1 ÷ 50	162	113	11
SLD80.1-100	100	51÷100	162	163	61
SLD80.1-150	150	101÷150	262	213	111
SLD80.1-200	200	151÷200	262	263	161
SLD80.1-300	300	201÷300	362	363	261
SLD80.1-400	400	301÷400	462	463	361
SLD80.1-500	500	401÷500	562	563	461

Anschlussadapter

