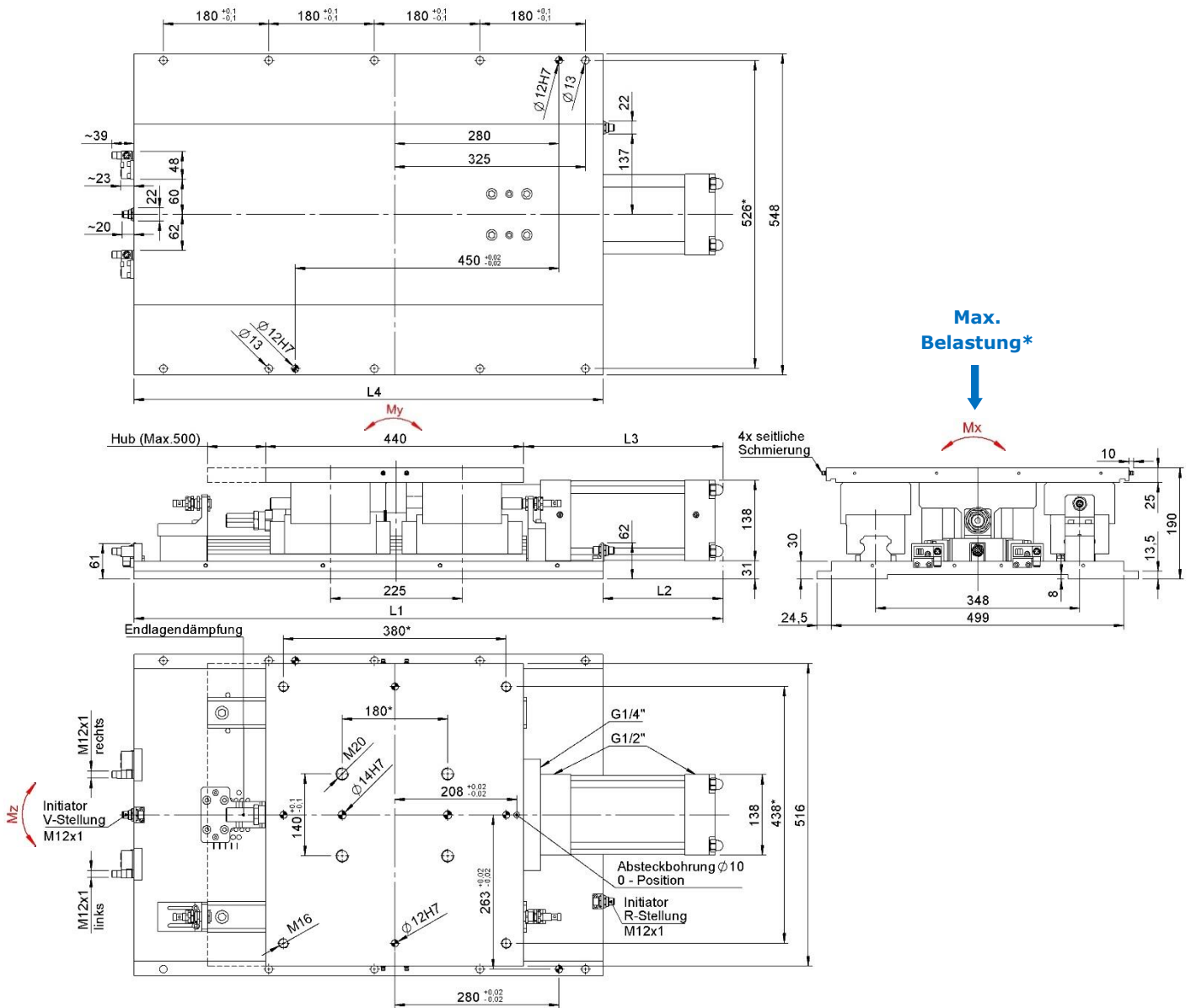


Lineareinheit SLD125.1-.../...-Z-D-X-H



#Stichmasstoleranz für Stiftlöcher: ± 0.02 | Stichmasstoleranz für Schraubenlöcher: ± 0.2 | Winkelmasstoleranz: $\pm 30^\circ$

Einheit	Zylinder \varnothing	Typ	Hub variabel (mm)	Gewicht (Kg)	L1	L2	L3	L4	Verbrauch pro Takt bei 5 bar	Betriebsdruck
SLD125.1-50	125 mm	50	1 ÷ 50	222	955	155	290	800	7,8 dm ³	5 – 8 bar
SLD125.1-100		100	51 ÷ 100	225	1005	205	340	800	14,7 dm ³	
SLD125.1-150		150	101 ÷ 150	230	1155	255	390	900	21,8 dm ³	
SLD125.1-200		200	151 ÷ 200	245	1205	305	440	900	28,7 dm ³	
SLD125.1-300		300	201 ÷ 300	265	1405	405	540	1000	42,7 dm ³	
SLD125.1-400		400	301 ÷ 400	285	1605	505	640	1100	56,6 dm ³	
SLD125.1-500		500	401 ÷ 500	305	1805	605	740	1200	70,6 dm ³	

* Max. Belastung (Kg) bei 5 bar		Haltekraft Verriegelung	Max. dynamisches Moment (Nm)			Max. statisches Moment (Nm)			Max. Hubkraft (5 bar)
horizontale Einbaulage	vertikale Einbaulage		Mx	My	Mz	Mx	My	Mz	
600	180	16700 N	3500	2280	1300	4900	3190	2100	5820 N

Bestellnummer: SLD125.1 - 100/60 - Z - D - X - H

Hub max.	Eingestellter Hub
50	1÷50 mm
100	51÷100 mm
150	101÷150 mm
200	151÷200 mm
300	201÷300 mm
400	301÷400 mm
500	401÷500 mm

Der Hub ist variabel im Raster vom 1 mm einstellbar.

Standard Auslieferung:

Typ 50, 100, 150, 200 und 300

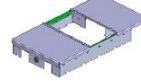
Nur auf Anfrage:

Typ 400 und 500

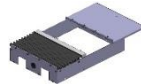
Schutzeinhausung:

X: ohne Schutzeinhausung

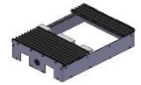
S1: mit Schutzeinhausung komplett



***S3:** mit Faltenbalg auf der Vorderseite, Schutzblech auf der Zylinderseite



***S4:** mit Faltenbalg auf der Vorderseite und auf der Zylinderseite



Position:

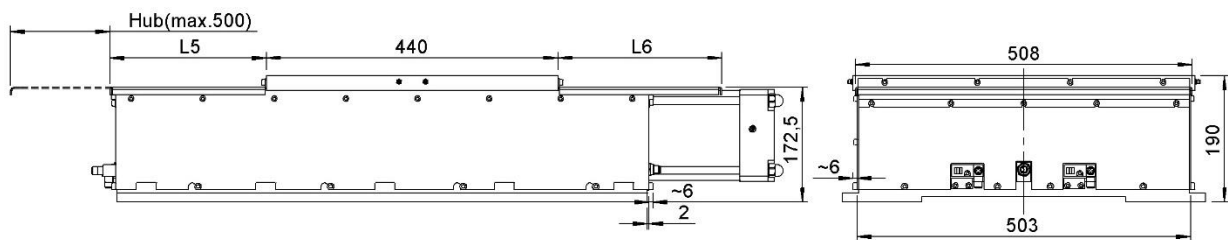
H: Standard Einbaulage horizontal

V: Sonderanwendung Einbaulage vertikal (hängend oder stehend), **NUR nach Absprache Projektleitung AUDI und VEP Automation.**



***Faltenbalglösungen sind Sonderkonstruktionen. Nur nach Rücksprache und Genehmigung von SE-Team Audi und VEP Automation erhältlich.**

Schutzeinhausung S1



Der interne Funktionsbereich ist vor Verschmutzung zu schützen. (bei Bedarf ist die Option Volleinhausung S1 zu verwenden)
Bei Einsätzen in sehr extremen Verschmutzungsbereichen sind zusätzliche gesonderte externe Abschirmmaßnahmen anzuwenden.

Einheit	Typ	Hub variabel (mm)	L5	L6	L7
SLD125.1-50	50	1 ÷ 50	236	199	16
SLD125.1-100	100	51 ÷ 100	236	249	66
SLD125.1-150	150	101 ÷ 150	336	299	116
SLD125.1-200	200	151 ÷ 200	336	349	166
SLD125.1-300	300	201 ÷ 300	436	449	266
SLD125.1-400	400	301 ÷ 400	536	549	366
SLD125.1-500	500	401 ÷ 500	636	649	466

Anschlussadapter

