

Dispositivo di centraggio e aggancio (Sub-level) DCA63V:

- Fianchetti in acciaio
- Posizione di chiusura variabile fino a 3 mm
- Ganci, perni di centraggio (Ømin. 20 mm ÷ Ømax. 40 mm altezza max. 5 volte il ø) e piastre di spessoramento realizzati a disegno del cliente
- 2 possibilità di staffaggio (fronte e retro)
- Cilindro pneumatico piatto alesaggio 63 mm con 4 fori di connessione G1/4"
- Finecorsa induttivo: 3 LED, connessione M12x1
- Riparo scorrevole anti-sfridi



Locking and Holes centring device (Sub-level) DCA63V:

- Steel flanks
- Variable clamping position until to 3 mm
- Customized hooks, locator pins (min. Ø20 mm – max. Ø40 mm max. height 5 times the ø of the pin) and thickness plates
- 2 mounting areas (front and rear)
- Flat pneumatic cylinder bore 63 mm with 4 feeding ports G1/4"
- Inductive proximity switch: 3 LEDs, connection M12x1
- Flowing weld splashes protection

**Indice.
Index.**

Pagina Page	Descrizione Description
1	Indice / Caratteristiche principali Index / Main characteristics
2	Esempio d'ordine Ordering example
3	Pagina dimensionale Dimensional page
4	Diagrammi / Consumo d'aria/ Diagramma perdita media di carico della molla ad azoto Diagrams / Air consumption / Nitrogen spring average loss of load diagram
5	Finecorsa induttivo/ Descrizione trattamenti DLC e WCC Treatments description DLC and WCC / Inductive proximity switch/
6	Ricambi Spare parts
7	Note Notes

Esempio d'ordine:

DCA63

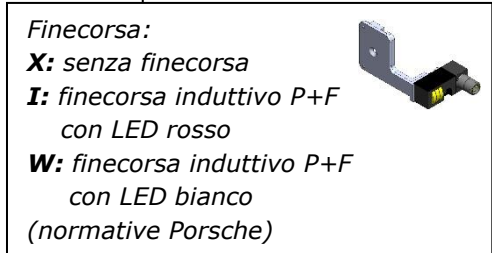
V

I

-

00000

STD



Modello:
V: variabile
N.B.: posizione di chiusura variabile di 3 mm



Tipologia perno di centraggio:
XXX: senza perno di centraggio
STD: perno di centraggio standard
WCC: perno di centraggio con trattamento WCC
NT3: perno di centraggio con trattamento NT3
Per maggiori informazioni consultare pagina 4

Ordering example:

DCA63

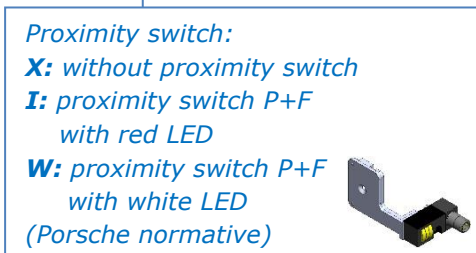
V

I

-

00000

STD



Type:
V: variable
NOTE: variable clamping position until to 3 mm

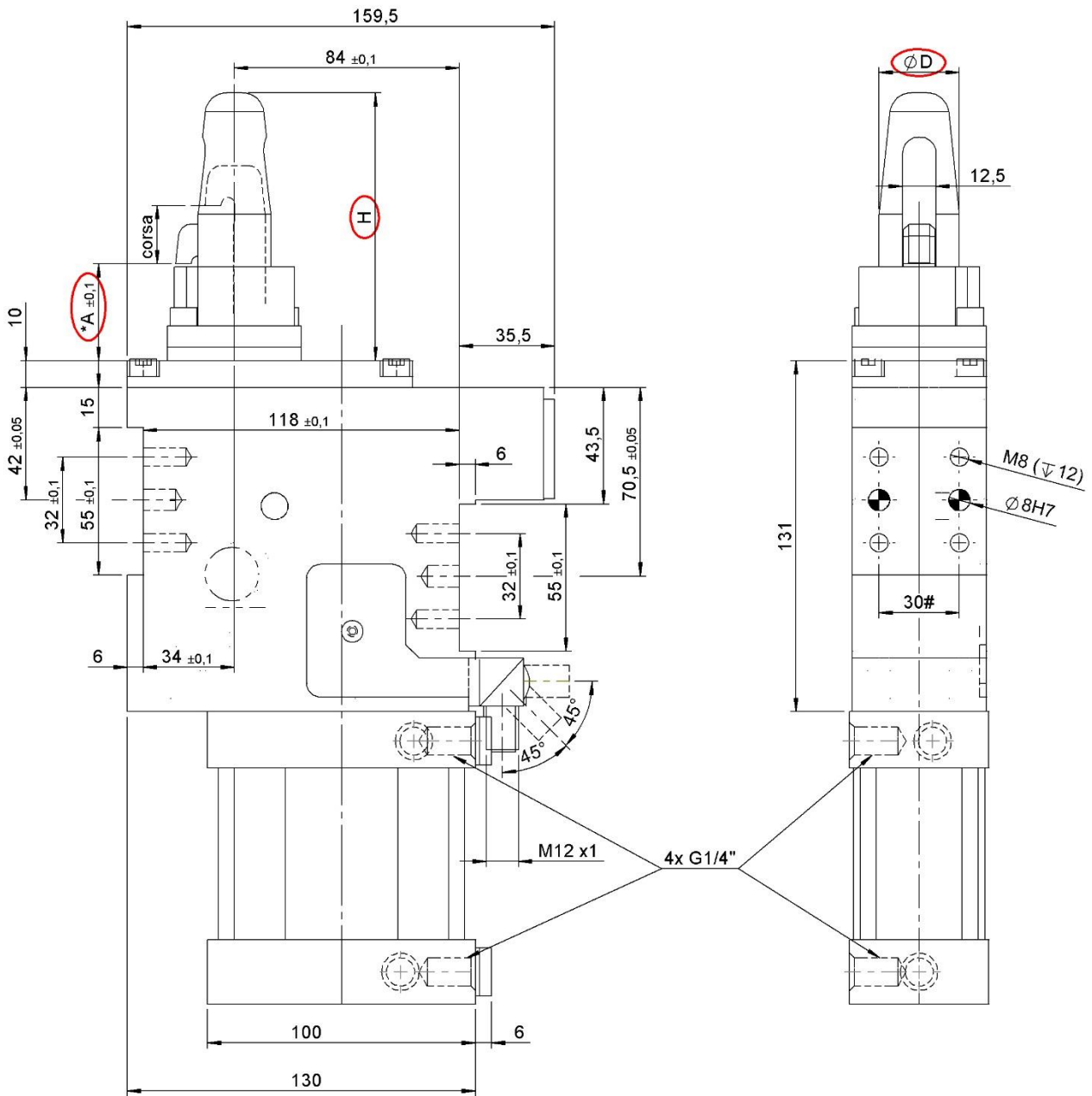


Type of locator pin:
XXX: without locator pin
STD: standard locator pin
WCC: locator pin with WC/C treatment
NT3: locator pin with NT3 treatment
For more information see page 4

DCA63V-...

Esempio di codice completo per l'ordinazione a pagina 2

Example of complete order code at page 2



$\varnothing D$: $\varnothing_{min.} 20 \text{ mm} \div \varnothing_{max.} 40 \text{ mm}$.
 H : $max. n.5 \times \varnothing D$
 A : Posizione di chiusura (variabile fino a + 3 mm)
 $\varnothing D$: $\varnothing_{min.} 20 \text{ mm} \div \varnothing_{max.} 40 \text{ mm}$.
 H : $max. n.5 \times \varnothing D$
 A : Clamping position (variable until to + 3 mm)

Tolleranze: fori spina ±0.02, fori filettati ±0.1
 # Tolerances: dowel holes ±0.02, screw holes ±0.1

Tipo Type	Ø cilindro Cylinder bore	Forza di chiusura Clamping force	Peso Weight	Pressione d'esercizio Working pressure	Momento di ritegno Holding moment
DCA63V	63 mm	220 (A) - 280 (A+3) daN	~ 6 Kg	5 - 8 bar	330 daN

Diagramma
Diagram

Diagramma di forza
Force diagram

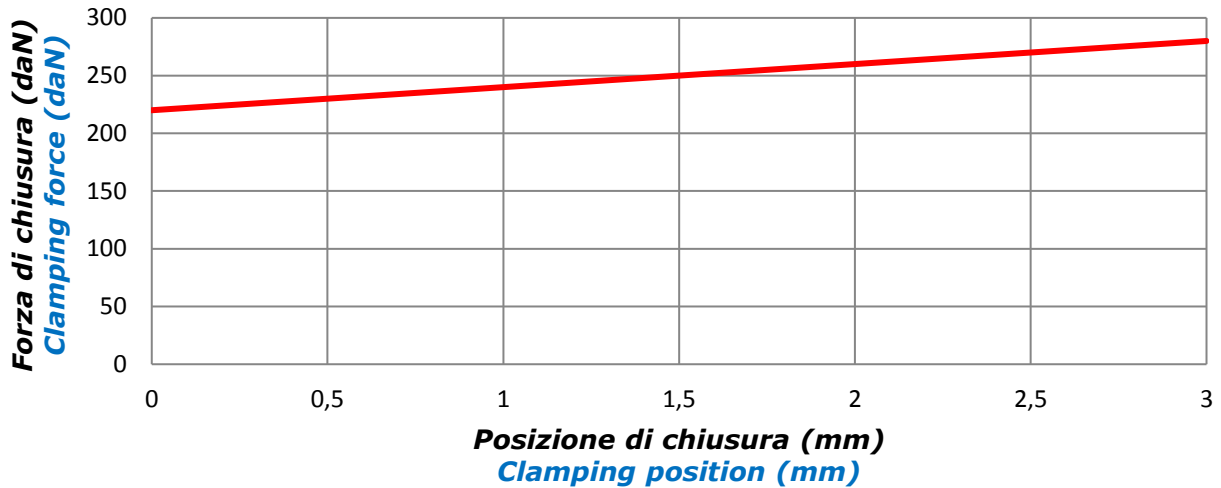
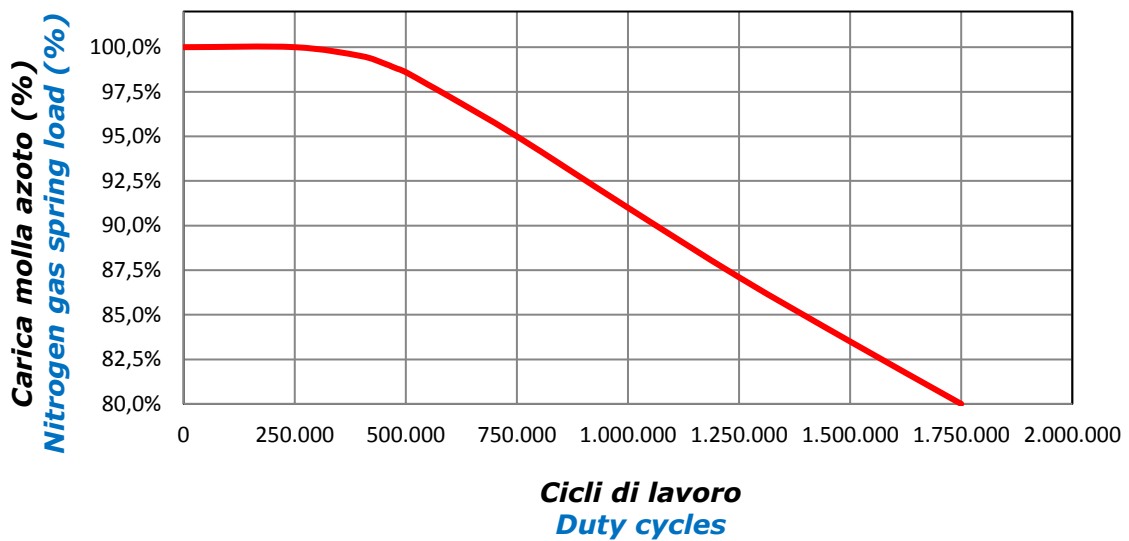


Diagramma perdita media di carico della molla ad azoto
Nitrogen spring average loss of load diagram



Consumo d'aria.
Air consumption

Pressione d'esercizio Working pressure	Consumo d'aria Air consumption
5 bar	1.4 dm ³
6 bar	1.6 dm ³

N.B.: pressione d'esercizio: min. 5 bar ÷ max. 8 bar
NOTE: working pressure: min. 5 bar ÷ max. 8 bar

Descrizione trattamenti Treatments description

STD

Trattamento standard di cementazione + brunitura con una durezza garantita di $58 \div 62$ HRC fino ad una profondità di 0.5mm, che decresce man mano che ci si avvicina al centro del perno.

Standard carburizing treatment + burnishing with a guaranteed hardness of $58 \div 62$ HRC up to a depth of 0.5mm, which decreases as you get closer to center of the pin.

WCC

Cementazione come STD con l'aggiunta di un trattamento superficiale WCC di spessore pari a 0,003mm con elevate caratteristiche di durezza. (HV 0,05 \rightarrow 1300 \div 1500)

Il rivestimento WCC è composto da carburo di tungsteno e carbonio amorfo: vanta una resistenza all'usura eccellente e un coefficiente di attrito ridotto. È ideali per ridurre grippaggi o altri fenomeni adesivi.

Carburizing like STD with the addition of a WCC surface treatment with thickness of 0,003mm and elevated hardness properties. (HV 0,05 \rightarrow 1300 \div 1500)

WCC coating is composed of tungsten carbide and amorphous carbon: characterized by a high level of hardness, has an excellent wear resistance and a reduced friction coefficient. For this reasons it is ideal to prevent seizures or other adhesives phenomena.

NT3

Trattamento di nitrurazione NT3 con una durezza garantita $HV1 > 600$ ($\sim > 55HRC$) fino ad una profondità di 0,3mm, la quale crolla al raggiungimento di tale quota lasciando il materiale alla sua durezza naturale ($HV \sim 280$).

Nitriding treatment NT3 with a guaranteed hardness $HV1 > 600$ ($\sim > 55HRC$) up to a depth of 0.3mm, which collapses to the achievement of this share leaving the material to its natural hardness ($HV \sim 280$).

- Per perni con diametro > 20 mm è preferibile l'utilizzo della tipologia **STD**
For locator pins with diameter > 20 mm is preferred to use the type **STD**
- Per perni di diametro ≤ 20 mm si garantisce la funzionalità del componente solamente scegliendo la tipologia **NT3**
For locator pins with diameter ≤ 20 mm the functionality of the component is only guaranteed by choosing the type **NT3**

Per maggiori informazioni contattare l'ufficio tecnico della VEP Automation.

For more information, contact the technical department of VEP Automation.

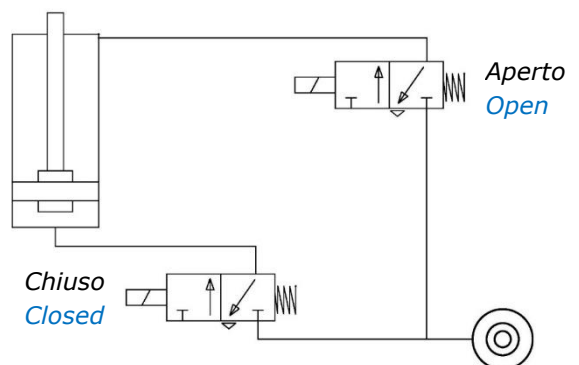
Schema pneumatico. Pneumatic plant.

Pressione d'esercizio: min. 5 \div max. 8 bar

Working pressure: min. 5 \div max. 8 bar

Consumo d'aria (5 bar): ~ 0.6 l

Air consumption (5 bar): ~ 0.6 l



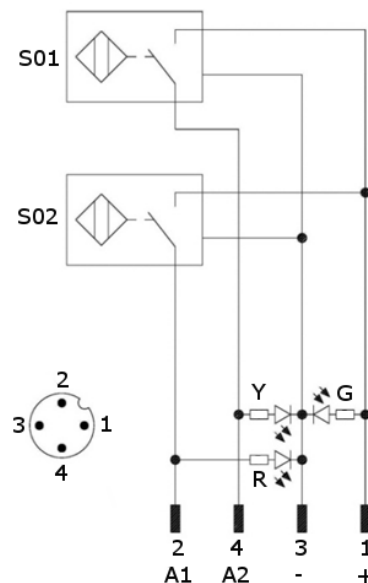
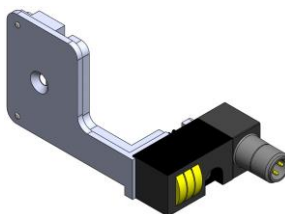
Finecorsa induttivo (cod. 06862/R/C con LED rosso, 06862/W/C con LED bianco).
Inductive proximity switch (cod. 06862/R/C with red LED, 06862/W/C with white LED).

Caratteristiche tecniche (P+F):

- Tensione d'alimentazione: 10-30 VDC;
- Corrente max. di commutazione: 200 mA;
- Consumo di corrente: < 25 mA;
- Calo di tensione: < 2 V
- Campo di temperatura: -25° / 70° C.

Technical data (P+F):

- Feeding voltage: 10-30 VDC;
- Max. commutating current: 200 mA;
- Power supply: < 25 mA;
- Voltage drop: < 2 V;
- Temperature range: -25° / 70° C.



S01 = segnale d'apertura
 S02 = segnale di chiusura
 S01 = opening signal
 S02 = closing signal

Ricambi.

Spare parts.

# Kit	Immagine Picture	Descrizione Description	Codice Code
Finecorsa Proximity switch		Finecorsa induttivo P+F con LED rosso <i>Inductive proximity switch P+F with red LED</i>	06862/R/C
		Finecorsa induttivo P+F con LED bianco <i>Inductive proximity switch P+F with white LED</i>	06862/W/C
Kit guarnizioni Seals kit		Guarnizioni cilindro pneumatico alesaggio 63 mm <i>Seal components for pneumatic cylinder bore 63 mm</i>	SCR-CIL63V
Gancio Hook		Gancio + riparo scorrevole anti-sfridi <i>Hook + flowing weld splashes protection</i>	HK-00000 *
Perno di centraggio Locator pin		Perno di centraggio <i>Locator pin</i>	LP-00000XXX **
Estruso Cylinder liner		Estruso in alluminio per cilindro pneumatico <i>Cylinder liner</i>	CL-00000 *
Cilindro/Molla Gas spring		Cilindro/Molla ad Azoto SR7,5 per DCA63V <i>Nitrogen gas spring SR7,5 for DCA63V</i>	SR7.5-6-06851/C

* **00000** = N° di riferimento presente nel codice completo del dispositivo.

Esempio: HK-"**07143**" per ricambio gancio

CL-"**07143**" per ricambio estruso

* **00000** = reference number describe in the complete code of the device.

Example: HK-"**07143**" for spare hook

CL-"**07143**" for spare cylinder liner

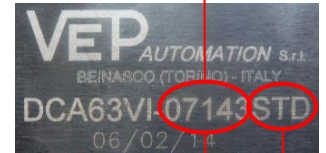
** **00000XXX** = N° di riferimento presente nel codice completo del dispositivo
+ tipologia del trattamento presente sul perno di centraggio.

Esempio: LP - "**070143STD**" per perno di centraggio Standard

** **00000XXX** = reference number describe in the complete code of the device

+ type of the treatment present on the locator pin.

Example: LP - "**070143STD**" for standard locator pin



.....

.....

.....

.....

.....

.....

.....

.....

Questo catalogo annulla e sostituisce i precedenti. Ci riserviamo la facoltà di apportare aggiunte o variazioni senza alcun preavviso. I prodotti a catalogo sono standard; eventuali richieste di applicazioni speciali vengono valutate dal servizio tecnico/commerciale. Tutta la documentazione è di proprietà della VEP automation S.r.l. e senza autorizzazione è vietata qualsiasi tipo di riproduzione.

This catalogue cancel and replace the previous ones. We reserve the right to make additions or changes without any notice. The products in the catalogue are standard; any enquiry of special applications is evaluated by technical/sales department. The complete documentation belongs to VEP automation S.r.l. and without permission any kind of reproduction is forbidden.

VEP AUTOMATION S.r.l.

Via San Felice, 37 - 10092 - Beinasco (TO) ITALY
Tel.: +39 011 39 72 572 / Fax: +39 011 39 72 612

info@vepautomation.it
www.vepautomation.it

VEP AUTOMATION GmbH

Am Neptunplatz 2 D-26723 Emden GERMANY
Tel.: +49 (0)4921 450758 / Fax: +49 (0)4921 450759

info@vepautomation.de
www.vepautomation.de