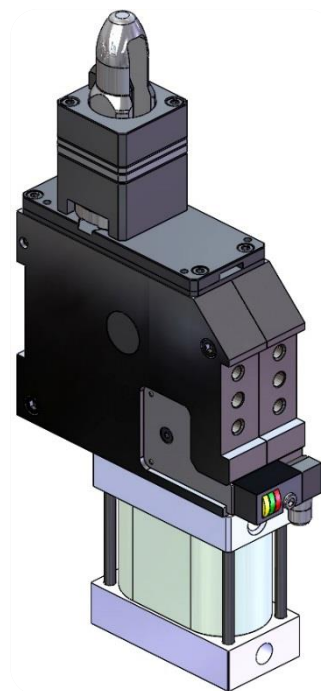


**Dispositivo di centraggio e aggancio (Sub-level) DCA63.1:**

- Fianchetti in acciaio
- 2 possibilità di staffaggio (fronte e retro)
- Cilindro pneumatico piatto alesaggio 63mm con 4 fori di connessione G1/4"
- Finecorsa induttivo: 3 LED, connessione M12x1
- Riparo scorrevole anti-sfridi

**Locking and Holes centring device (Sub-level) DCA63:**

- Steel flanks
- 2 mounting areas (front and rear)
- Flat pneumatic cylinder bore 63mm with 4 feeding ports G1/4"
- Inductive proximity switch: 3 LED , connection M12x1
- Flowing weld slashes protection



**Indice.  
Index.**

<b>Pagina</b> <b>Page</b>	<b>Descrizione</b> <b>Description</b>
<b>1</b>	Indice / Caratteristiche principali <a href="#">Index / Main characteristics</a>
<b>2</b>	Esempio d'ordine <a href="#">Ordering example</a>
<b>3</b>	Pagina dimensionale <a href="#">Dimensional page</a>
<b>4</b>	Finecorsa induttivo / Schema pneumatico / <a href="#">Pneumatic plant /</a> <a href="#">Inductive proximity switch</a>
<b>5</b>	Ricambi <a href="#">Spare parts</a>
<b>6</b>	Note <a href="#">Notes</a>

**Esempio d'ordine:**

**DCA63.1**

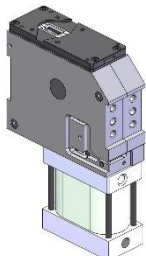
**I**

-

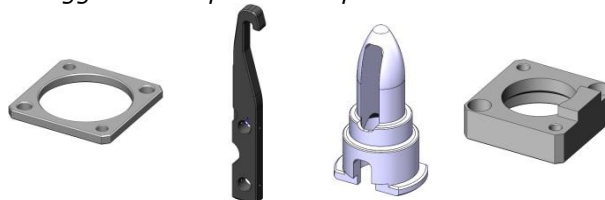
**00000**

**NT3**

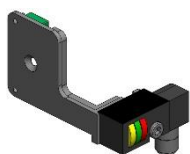
Modello ed alesaggio cilindro:  
**DCA63.1:** dispositivo di centraggio e aggancio con cilindro pneumatico alesaggio 63mm



Numero di disegno di riferimento:  
Codice VEP comprendente i riferimenti del cliente per la costruzione del gancio, del perno di centraggio e delle piastre di spessoramento.



Finecorsa:  
**X:** senza finecorsa  
**I:** finecorsa induttivo



Tipologia perno di centraggio:  
**XXX:** senza perno di centraggio  
**NT3:** perno di centraggio con trattamento NT3

**Esempio d'ordine:**

**DCA63.1**

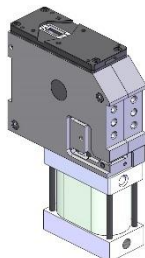
**I**

-

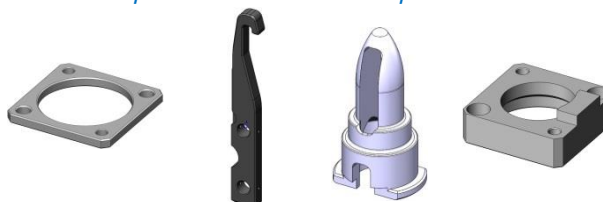
**00000**

**NT3**

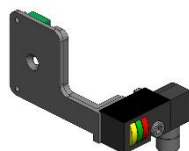
Type and cylinder bore:  
**DCA63:** locking and holes centering device with pneumatic cylinder bore 63mm



Drawing reference number:  
VEP code with client references to build the hook, the locator pin and the thickness plates.



Proximity switch:  
**X:** without proximity switch  
**I:** proximity switch

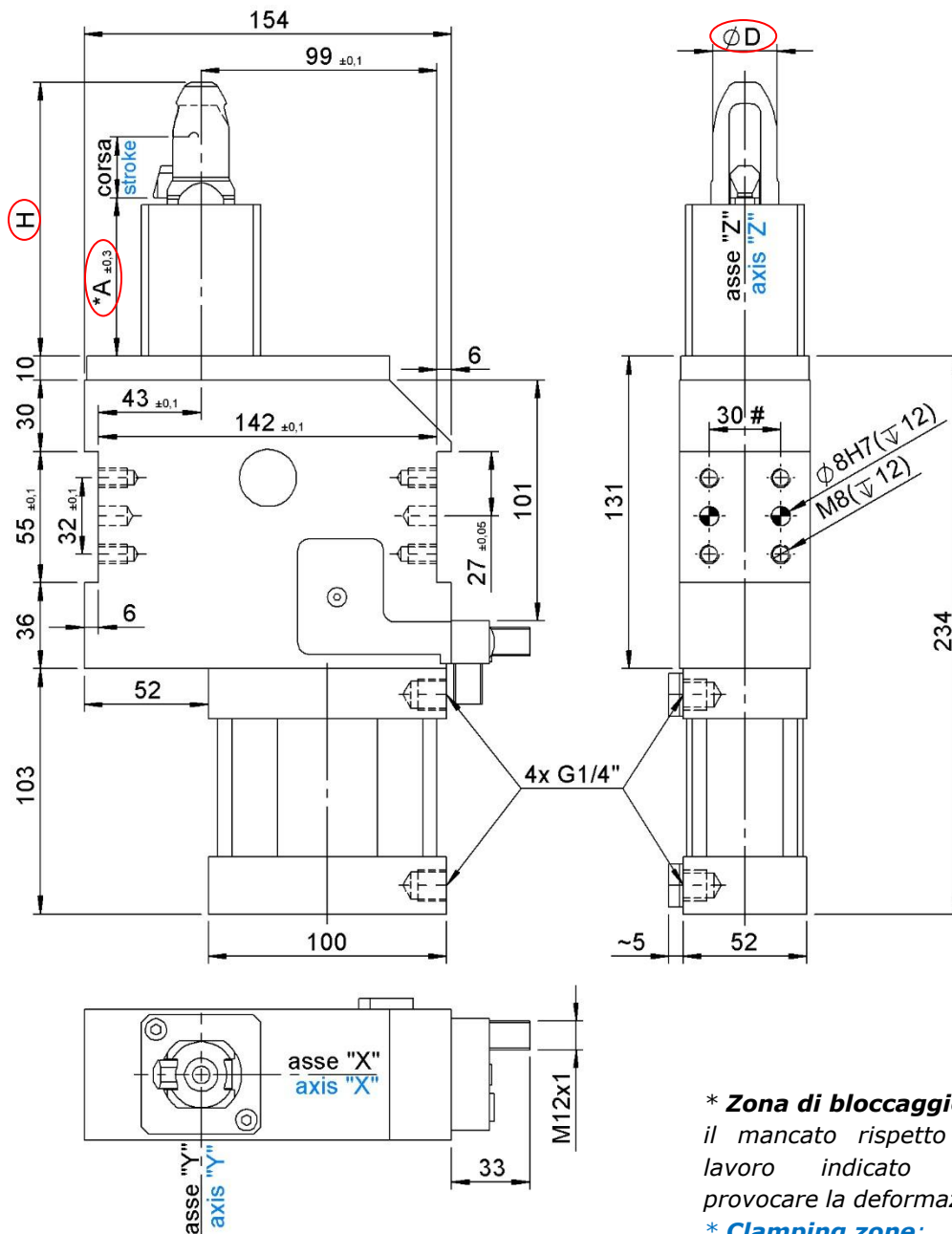


Type locator pin:  
**XXX:** without locator pin  
**STD:** locator pin with NT3 treatment

**DCA63.1I - ...**

Esempio di codice completo per l'ordinazione a pagina 3

Example of complete order code at page 3



**\* Zona di bloccaggio:**

il mancato rispetto del campo di lavoro indicato ( $\pm 0,3$ ) potrà provocare la deformazione del gancio.

**\* Clamping zone:**

A not correct working range ( $\pm 0,3$ ), could be causing a hook deformation.

$\text{ØD}$ :  $\text{Ømin. } 20 \text{ mm} \div \text{Ømax. } 40 \text{ mm.}$   
 $\text{ØD}$ :  $\text{Ømin. } 20 \text{ mm} \div \text{Ømax. } 40 \text{ mm.}$   
 $H$ : max.  $n.5 \times \text{''ØD''}$   
 $H$ : max.  $n.5 \times \text{''ØD''}$

# Tolleranze: fori spina  $\pm 0.02$ , fori filettati  $\pm 0.1$   
 #Tolerances: dowel holes  $\pm 0.02$ , screw holes  $\pm 0.1$

Tipo Type	Alessaggio Cylinder bore	Forza max. chiusura Max. clamping force (6 bar)	Peso Weight	Corsa gancio Hook stroke	Forza max. di ritegno Max. holding force	Pressione di esercizio Working pressure
DCA63.1	63mm	700 daN	7.3 Kg	24mm	770 daN	5 ÷ 8 bar

**Fincorsa induttivo (cod. 06862/C).**

**Inductive proximity switch (cod.06862/C).**

*Caratteristiche tecniche (P+F):*

- Tensione d'alimentazione: 10-30 VDC;
- Corrente max. di commutazione: 200 mA;
- Consumo di corrente: < 25 mA;
- Calo di tensione: < 2 V
- Campo di temperatura: -25° / 70° C.

*Technical data (P+F):*

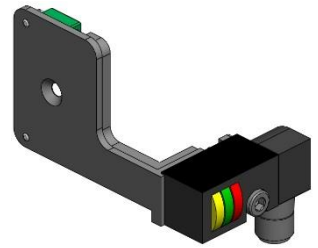
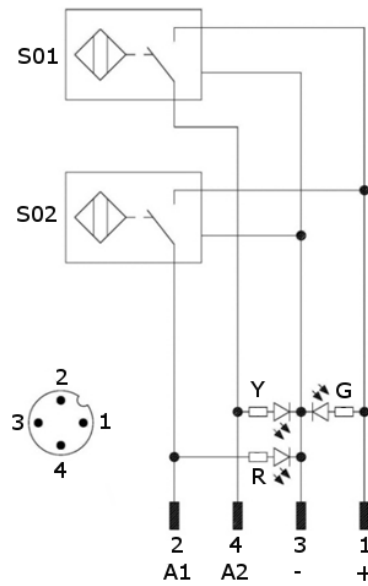
- Feeding voltage: 10-30 VDC;
- Max. commutating current: 200 mA;
- Power supply: < 25 mA;
- Voltage drop: < 2 V;
- Temperature range: -25° / 70° C.

S01 = segnale d'apertura

S02 = segnale di chiusura

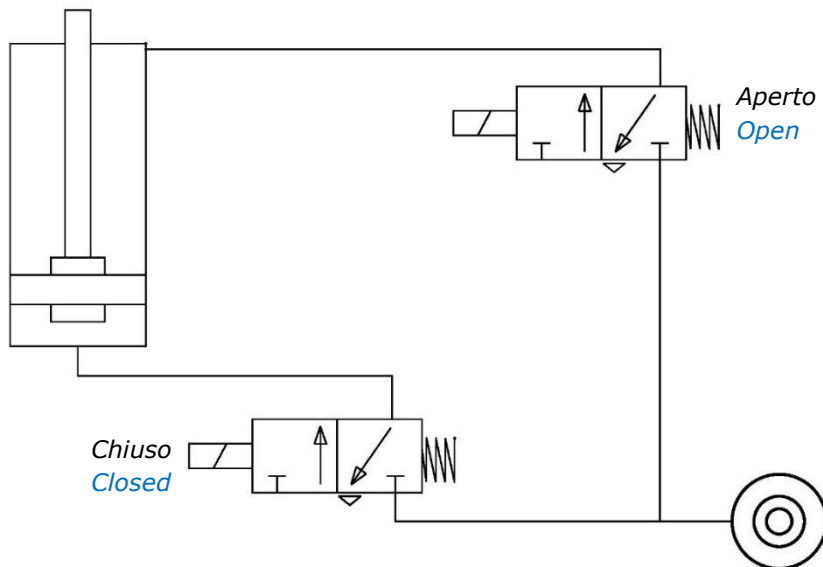
S01 = opening signal

S02 = closing signal



**Schema pneumatico.**

**Pneumatic plant.**

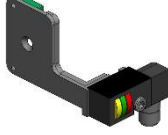

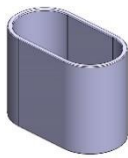


Pressione d'esercizio: min. 5 ÷ max. 8 bar

Working pressure: min. 5 ÷ max. 8 bar

Pressione d'esercizio Working pressure	Consumo d'aria Air consumption
5 bar	1.4 dm <sup>3</sup>
6 bar	1.6 dm <sup>3</sup>

**Ricambi.**  
**Spare parts.**

# Kit	Immagine Picture	Descrizione Description	Codice Code
<b>Finecorsa</b> <b>Proximity</b> <b>switch</b>		<i>Finecorsa induttivo</i> <i>Inductive proximity switch</i>	<b>06862/C</b>
<b>Kit</b> <b>guarnizioni</b> <b>Seals</b> <b>kit</b>		<i>Guarnizioni cilindro</i> <i>pneumatico</i> <i>Seal components for</i> <i>pneumatic cylinder</i>	<b>SCR-CIL63V</b>
<b>Gancio</b> <b>Hook</b>		<i>Gancio + riparo scorrevole</i> <i>anti-sfridi</i> <i>Hook +</i> <i>flowing weld</i> <i>splashes protection</i>	<b>HK-0000 *</b>
<b>Perno di</b> <b>centraggio</b> <b>Locator pin</b>		<i>Perno di centraggio</i> <i>Locator pin</i>	<b>LP-0000xxx **</b>
<b>Estruso</b> <b>Cylinder</b> <b>liner</b>		<i>Estruso in alluminio per</i> <i>cilindro pneumatico</i> <i>Cylinder liner</i>	<b>CL-00000 *</b>

**\*00000** = n° di riferimento presente nel codice prodotto riportato sull'etichetta del dispositivo.

Esempio: **HK-09840** per ricambio del gancio  
**CL-09840** per ricambio estruso

**\*00000** = reference number present in the code of device.

Example: **HK-09840** for spare hook  
**CL-9840** for spare cylinder liner

**\*\*00000** = n° di riferimento presente nel codice prodotto riportato sull'etichetta del dispositivo + tipologia del trattamento presente sul perno di centraggio.

Esempio: **"09840NT3"** per perno di centraggio con trattamento NT3

**\*\*00000** = reference number described in the code of the device + the type of the treatment present on the locator pin

Example: **"09840NT3"** for locator pin with NT3 treatment

