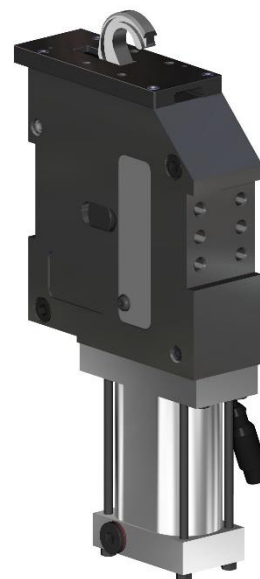


Dispositivo di centraggio ed aggancio (Sub-level) DPA50:

- Fianchetti in acciaio
- 2 possibilità di staffaggio (fronte e retro)
- Cilindro pneumatico piatto alesaggio 50mm con 3 fori di connessione G1/4"
- Finecorsa induttivo: 3 LED, connessione M12x1
- Riparo scorrevole anti-sfridi

Locking and holes centring device (Sub-level) DPA50:

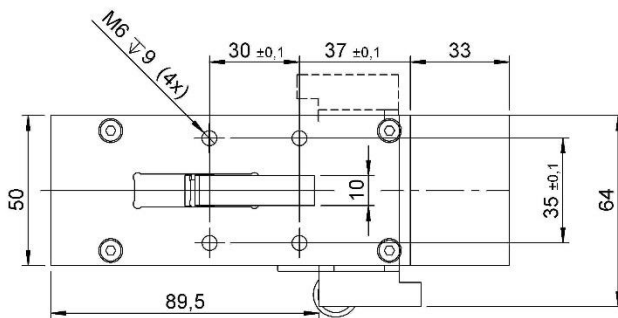
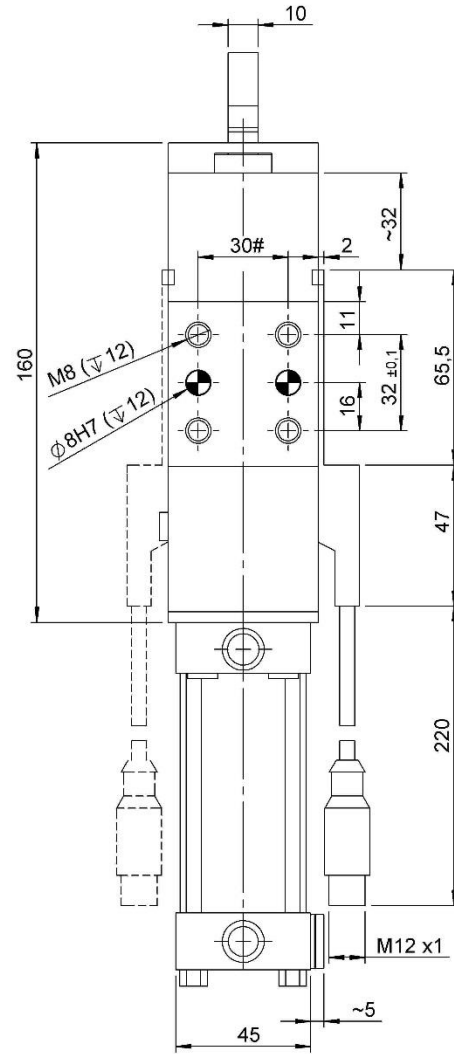
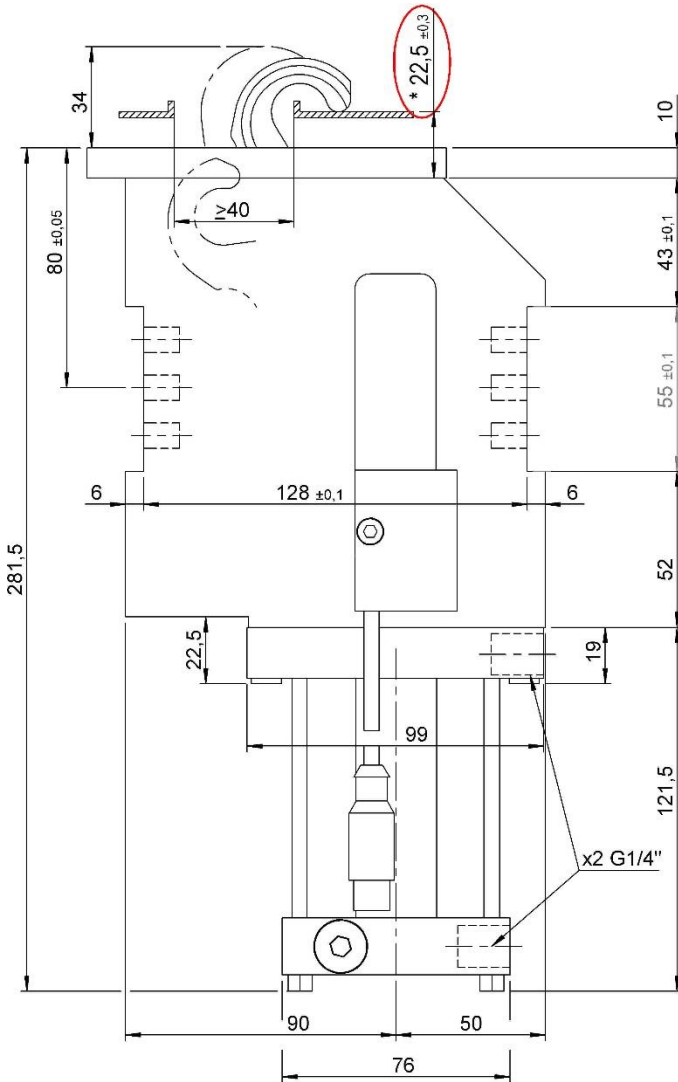
- Steel flanks
- 2 mounting areas (front and rear)
- Flat pneumatic cylinder bore 50mm with 3 feeding ports G1/4"
- Inductive proximity switch: 3 LED , connection M12x1
- Flowing weld splashes protection



Indice.
Index.

Pagina Page	Descrizione Description
01	Caratteristiche principali <i>Main characteristics</i>
02	Pagina dimensionale <i>Dimensional pages</i> DPA50...
03	Descrizione trattamenti DLC e WCC/ Finecorsa induttivo / Schema pneumatico <i>Treatments description DLC and WCC / Inductive proximity switch / Pneumatic plan</i>
04	Ricambi <i>Spare parts</i>
05	Note <i>Notes</i>

DPA50...



*** Zona di bloccaggio:**

il mancato rispetto del campo di lavoro indicato ($\pm 0,3$) potrà provocare la deformazione del gancio.

*** Clamping zone:**

A not correct working range ($\pm 0,3$), could be causing an hook deformation

Su richiesta sono fornibili dispositivi completi di perno di centraggio.
On request devices are available complete of locking pins

#Tolleranze: fori spina ± 0.02 , fori filettati ± 0.1

Tolerances: dowel holes ± 0.02 , screw holes ± 0.1

Codice d'ordine Purchase code	Alesaggio cilindro Cylinder bore	Forza max. di chiusura (6 bar) Max. clamping force (6 bar)	Peso Weight	Forza max. di ritegno Max. working force
9811.2-DPA50	50 mm	400 daN	~6.2 Kg	470 daN

Pressione d'esercizio Working pressure	Consumo d'aria (6 bar) Air consumption (6 bar)
5 ÷ 8 bar	~ 0,6 dm ³

Descrizione trattamenti DLC e WCC
Treatments description DLC and WCC

DLC

I rivestimenti DLC, sono contraddistinti da un coefficiente di attrito ridotto e da una temperatura di deposizione contenuta, consentono di far fronte senza rischi a dinamiche quali l'aggressione chimica, lo scorrimento e l'abrasione.

assicurano una adesione perfetta, sono compatti e resistono alla corrosione di sali, basi e acidi.

DLC coatings, are distinguished by a reduced friction coefficient and a deposition temperature of contained, allow to face without risk in dynamics such as chemical attack, the scrolling and abrasion.

They ensure a perfect adherence; they are compact and resist corrosion of salts, acids and bases.

WCC

I rivestimenti WCC, sono composti da carburo di tungsteno e carbonio amorfo: caratterizzati da un elevato grado di durezza, vantano una resistenza all'usura eccellente e un coefficiente di attrito ridotto. Proprio per questo motivo tali rivestimenti (che per altro sono anche antisettici) sono ideali per impedire saldature a freddo, grippaggi o altri fenomeni adesivi.

WCC coatings, are composed of tungsten carbide and amorphous carbon: characterized by a high level of hardness, have an excellent wear resistance and a reduced friction coefficient. Precisely for this reason such coatings (which are also for other antiseptics) are ideal to prevent cold welding, seizures or other phenomena adhesives

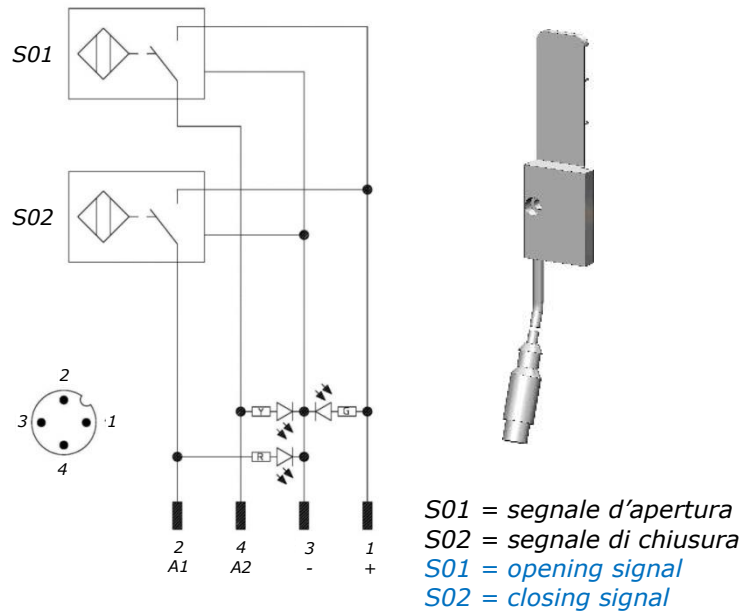
Finecorsa induttivo (cod. 3/062).
Inductive proximity switch (cod. 3/062).

Caratteristiche tecniche (Turck):

- Tensione d'alimentazione: 10-30 VDC;
- Corrente max. di commutazione: 150 mA;
- Consumo di corrente: < 20 mA;
- Calo di tensione: <1.8 V
- Campo di temperatura: -25° / 70° C.

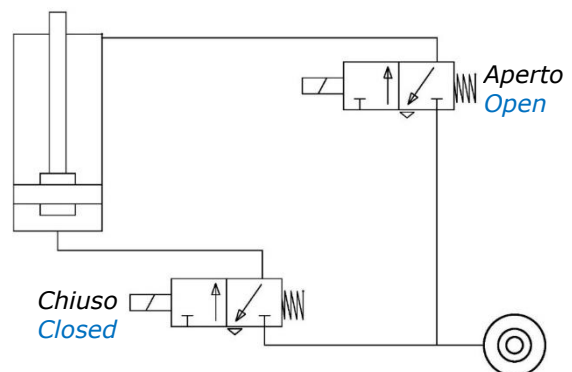
Technical data (Turck):

- Feeding voltage: 10-30 VDC;
- Max. commutating current: 150 mA;
- Power supply: < 20 mA;
- Voltage drop: < 1.8 V;
- Temperature range: -25° / 70° C.







Schema pneumatico.
Pneumatic plant.

Pressione d'esercizio: min. 5 ÷ max. 8 bar
 Working pressure: min. 5 ÷ max. 8 bar
 Consumo d'aria (5 bar): ~ 0.6 dm³
 Air consumption (5 bar): ~ 0.6 dm³



Ricambi.
Spare parts.

# Kit	Immagine Picture	Descrizione Description	Codice Code
Finecorsa Proximity switch		<i>Finecorsa induttivo Turck con LED rosso</i> <i>Inductive proximity switch Turck with red LED</i>	3/062
Kit guarnizioni Seals kit		<i>Guarnizioni cilindro pneumatico alesaggio 50 mm</i> <i>Seal components for pneumatic cylinder bore 50 mm</i>	SCR-CIL50V
Gancio Hook		<i>Gancio + riparo scorrevole anti-sfridi</i> <i>Hook + flowing weld splashes protection</i>	06601/C
Cilindro pneumatico Pneumatic cylinder		<i>Cilindro pneumatico completo</i> <i>Complete pneumatic cylinder</i>	05302/53/C

Questo catalogo annulla e sostituisce i precedenti. Ci riserviamo la facoltà di apportare aggiunte o variazioni senza alcun preavviso. I prodotti a catalogo sono standard; eventuali richieste di applicazioni speciali vengono valutate dal servizio tecnico/commerciale. Tutta la documentazione è di proprietà della VEP automation S.r.l. e senza autorizzazione è vietata qualsiasi tipo di riproduzione.

This catalogue cancel and replace the previous ones. We reserve the right to make additions or changes without any notice. The products in the catalogue are standard; any enquiry of special applications are evaluated by technical/sales department. The complete documentation belongs to VEP automation S.r.l. and without permission any kind of reproduction is forbidden.

VEP AUTOMATION S.r.l.

Via San Felice, 37 - 10092 - Beinasco (TO) ITALY
Tel.: +39 011 39 72 572 / Fax: +39 011 39 72 612

info@vepautomation.it
www.vepautomation.it

VEP AUTOMATION GmbH

Am Neptunplatz 2 D-26723 Emden GERMANY
Tel.: +49 (0)4921 450758 / Fax: +49 (0)4921 450759

info@vepautomation.de
www.vepautomation.de