

Dispositivo di aggancio (Sub-level) DPA50 Locking device (Sub level) DPA50

Caratteristiche principali:

- Fianchetti in acciaio
- Gancio a scomparsa
- 2 possibilità di staffaggio (fronte e retro)
- Cilindro pneumatico piatto alesaggio 50 mm con 3 fori di connessione G1/4"
- Finecorsa induttivo: 3 LED, connessione M12x1
- Riparo scorrevole anti-sfridi



Main characteristics:

- Steel flanks
- Retractable hook
- 2 mounting areas (front and rear)
- Flat pneumatic cylinder bore 50 mm with 3 feeding ports G1/4"
- Inductive proximity switch: 3 LED, connection M12x1
- Flowing weld splashes protection



[PDF](#)



[3D Step](#)



[WEB](#)

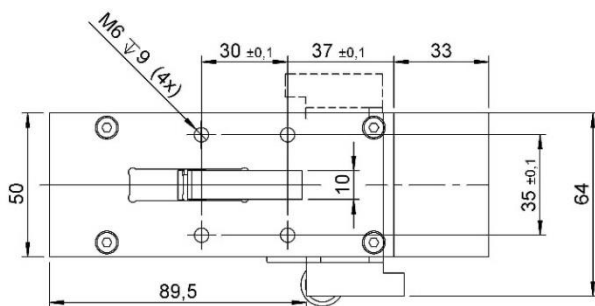
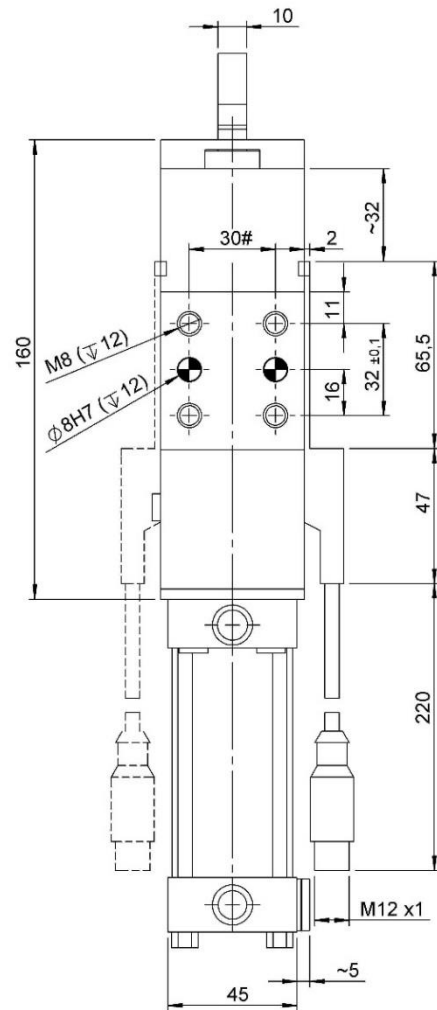
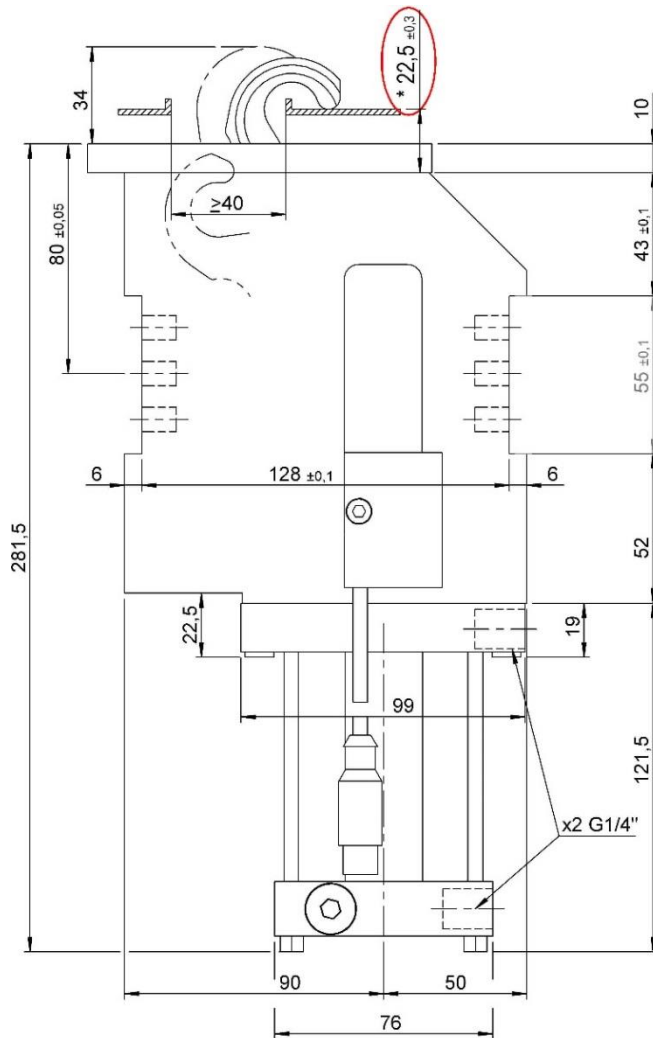
Indice.

Index.

Pagina Page	Descrizione Description	
1	Caratteristiche principali Main characteristics	
2	Pagina dimensionale Dimensional page	9811.2-DPA50
3	Schema finecorsa induttivo / Schema pneumatico Diagram for inductive proximity switch / Pneumatic plan	
4	Ricambi / Spare parts	
5	Note / Notes	

9811.2-DPA50

Sub-Level, D. 50, gancio a scomparsa
Sub-Level, D. 50, retractable hook



*** Zona di bloccaggio:**

il mancato rispetto del campo di lavoro indicato ($\pm 0,3$) potrà provocare la deformazione del gancio.

*** Clamping zone:**

A not correct working range ($\pm 0,3$), could be causing an hook deformation

Su richiesta sono fornibili dispositivi completi di perno di centraggio.

On request devices are available complete of locking pins

#Tolleranze: fori spina ± 0.02 , fori filettati ± 0.1

#Tolerances: dowel holes ± 0.02 , screw holes ± 0.1

Modello Type	Alesaggio cilindro Cylinder bore	Forza max. di chiusura (6 bar) Max. clamping force (6 bar)	Peso Weight	Forza max. di ritegno Max. Holding force	Pressione d'esercizio Working pressure	Consumo d'aria (6 bar) Air consumption (6 bar)
	[mm]	[daN]	[Kg]	[daN]	[bar]	[l]
9811.2-DPA50	50	400	~ 6,2	470	5 – 8	~ 0,6

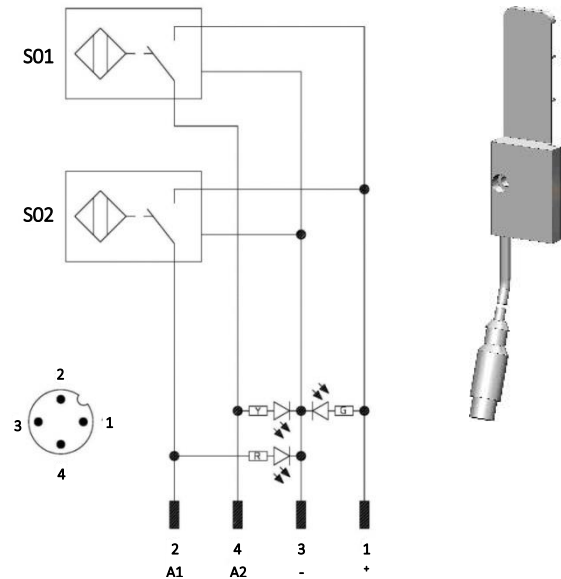
Schema per Finecorsa induttivo (cod. 3/062). Diagram for Inductive proximity switch (cod. 3/062).

Caratteristiche tecniche (Turck):

- Tipo di uscita: PNP;
- Tensione d'alimentazione: 10-30 VDC;
- Corrente max. di commutazione: 150 mA;
- Consumo di corrente: < 20 mA;
- Calo di tensione: < 1,8 V
- Campo di temperatura: -25° / 70° C.

Technical data (Turck):

- Output type: PNP;
- Feeding voltage: 10-30 VDC;
- Max. commutating current: 150 mA;
- Power supply: < 20 mA;
- Voltage drop: < 1,8 V;
- Temperature range: -25° / 70° C.

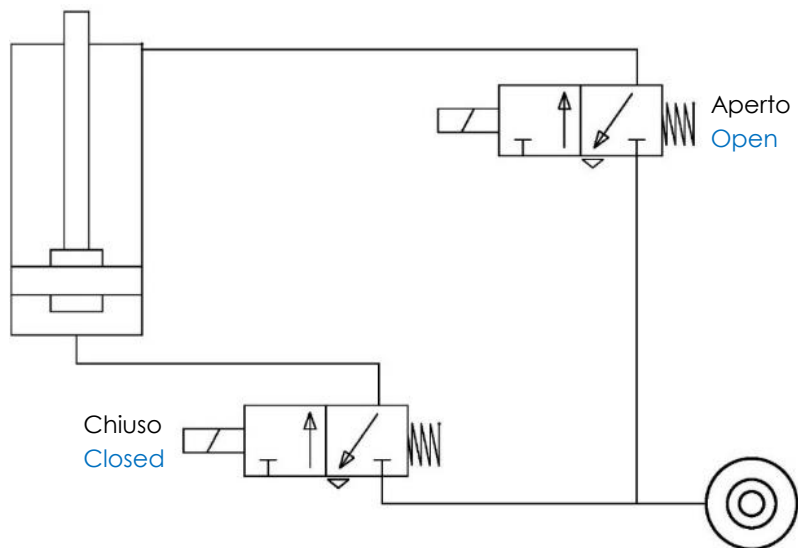


S01 = segnale d'apertura
S01 = opening signal
S02 = segnale di chiusura
S02 = closing signal

Y = LED giallo / yellow LED
G = LED verde / green LED
R = LED rosso / red LED





1 = filo marrone / brown wire
2 = filo nero / black wire
3 = filo blu / blue wire
4 = filo bianco / white wire

Schema pneumatico. Pneumatic plant.



Pressione d'esercizio Working pressure	Consumo d'aria (5 bar) Air consumption (5 bar)
[bar]	[l]
5 – 8	0,6

**Ricambi.
Spare parts.**

# Kit	Immagine Picture	Descrizione Description	Articolo Article
Finecorsa Proximity switch		Finecorsa induttivo Turck con LED rosso Inductive proximity switch Turck with red LED	3/062
Kit guarnizioni Seals kit		Guarnizioni cilindro pneumatico alesaggio 50 mm Seal components for pneumatic cylinder bore 50 mm	SCR-CIL50V
Gancio Hook		Gancio + riparo scorrevole anti-sfridi Hook + flowing weld splashes protection	06601/C
Cilindro pneumatico Pneumatic cylinder		Cilindro pneumatico completo Complete pneumatic cylinder	05302/53/C

.....

.....

.....

.....

.....

.....

.....

.....

.....

.....

.....

.....

.....

.....

.....

.....

.....

.....

.....

.....

.....

.....

.....

.....

.....

.....

.....

.....

.....

.....

.....

.....

.....

.....

.....

.....

.....

.....

.....

.....

.....

.....

.....

.....

.....

.....

.....

.....

.....

.....

.....

.....

Questo catalogo annulla e sostituisce i precedenti. Ci riserviamo la facoltà di apportare aggiunte o variazioni senza alcun preavviso. I prodotti a catalogo sono standard; eventuali richieste di applicazioni speciali vengono valutate dal servizio tecnico/commerciale. Tutta la documentazione è di proprietà della VEP Automation S.r.l. e senza autorizzazione è vietata qualsiasi tipo di riproduzione.

This catalogue cancels and replaces the previous ones. We reserve the right to make additions or changes without any notice. The products in the catalogue are standard; any enquiry of special applications is evaluated by technical/sales department. The complete documentation belongs to VEP Automation S.r.l. and without permission any kind of reproduction is forbidden.

VEP Automation Headquarters
VEP Automation S.r.l.

Via San Felice, 37
10092 Beinasco – Torino (Italy)
Tel. +39 011 3972572
Email: info@vepautomation.it
Web: www.vepautomation.it

VEP Automation Germany
VEP Automation GmbH

Fritz Liebsch Str. 29
D 26723 Emden (Germany)
Tel. +49 04921 450758
Email: info@vepautomation.de
Web: www.vepautomation.de

VEP Automation America
VEP Automation S.A. de C.V.

Av. Toluca 373 - 3A Col. Olivar de los
Padres Del. Álvaro Obregón
01780 CDMX – (Ciudad de México)
Tel. +52 55 8582 8025
Email: info@vepautomation.mx
Web: www.vepautomation.mx

VEP Automation China
ClamPact Automation Company

Suzhou Clampact Automation Technology Co., Ltd
Add: Room 1102, Building No 1, Zhangling Tower, No 168
Youxin Road, Wuzhong District, Suzhou City (China)
Tel.: +86 0 18994390566
Email: info@vepautomation.cn
Web: www.vepautomation.cn