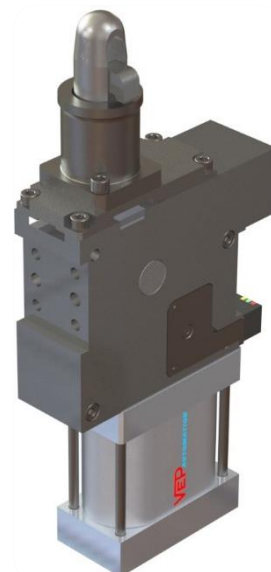


## Dispositivo di centraggio ed aggancio (Sub-level) DCALxV Locking and holes centring device (Sub level) DCA63LxV

### Caratteristiche principali:

- Fianchetti in acciaio
- Gancio ruotabile a step di 90°
- Posizione di chiusura variabile fino a 3 mm
- Ganci, perni di centraggio (Ømin. 20 mm ÷ Ømax. 40 mm altezza max. 5 volte il ø) e tasselli realizzati a disegno del cliente
- 2 possibilità di staffaggio (fronte e retro)
- Cilindro pneumatico piatto alesaggio 63 mm con 4 fori di connessione G1/4"
- Finecorsa induttivo: 3 LED, connessione M12x1
- Riparo scorrevole anti-sfridi



### Main characteristics:

- Steel flanks
- Hook rotatable in 90° steps
- Variable clamping position until to 3 mm
- Customized hooks, locator pins (min. Ø20 mm – max. Ø40 mm max. height 5 times the ø of the pin) and top plates
- 2 mounting areas (front and rear)
- Flat pneumatic cylinder bore 63 mm with 4 feeding ports G1/4"
- Inductive proximity switch: 3 LEDS, connection M12x1
- Flowing weld splashes protection



[PDF](#)



[3D Step](#)




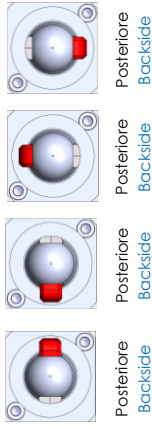
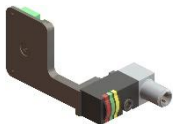

[Index](#)

### Indice.

### Index.

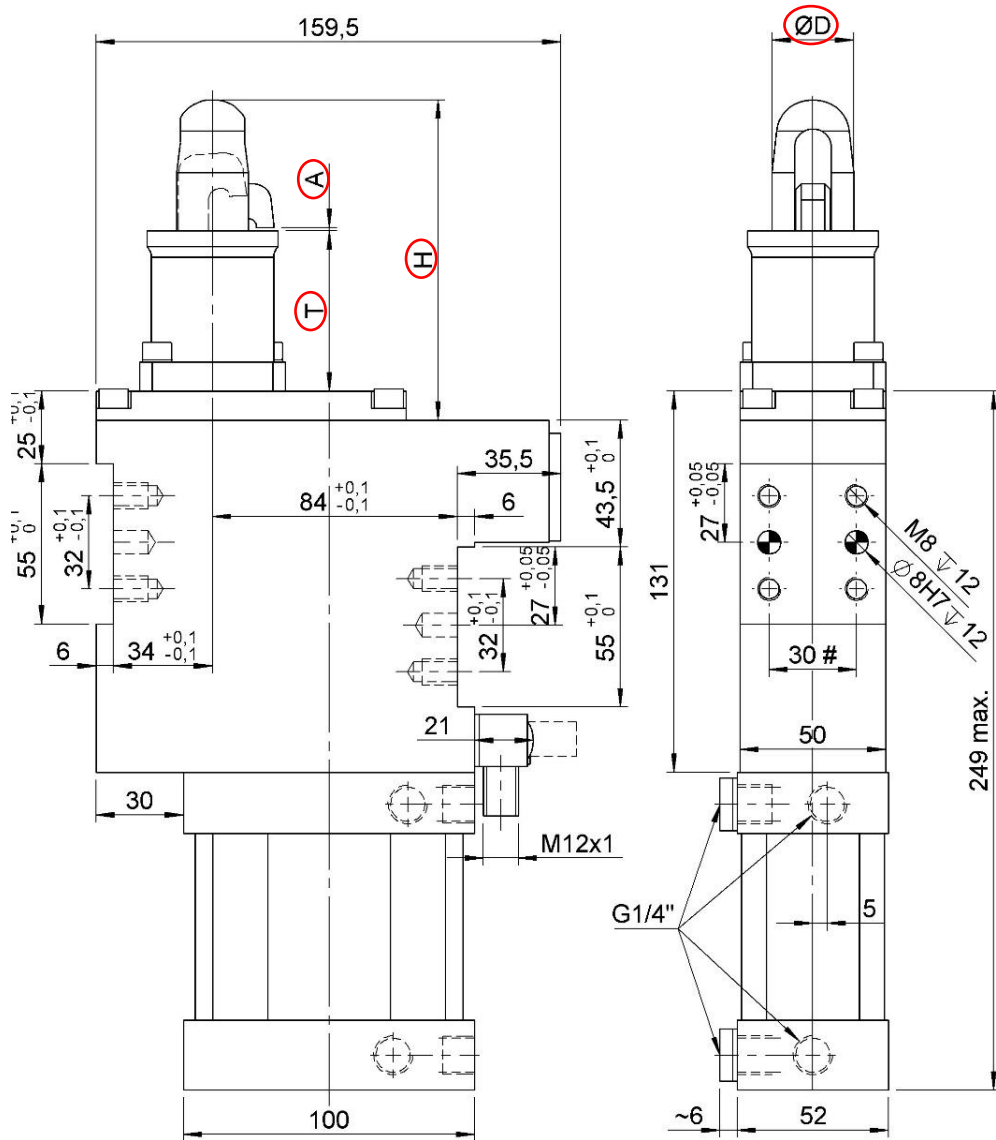
Pagina Page	Descrizione Description	
1	Caratteristiche principali Main characteristics	
2	Codice d'ordine Ordering example	
3	Pagina dimensionale Dimensional page	DCA63L...V-...
4	Diagrammi / Schema finecorsa induttivo Diagram / Diagram for inductive proximity switch Schema pneumatico / Consumo d'aria Pneumatic diagram / Air consumption	
5	Descrizione trattamenti Treatments description	
6	Ricambi / Numero di disegno di riferimento Spare parts / Drawing reference number	
7	Note / Notes	

## Codice d'ordine. Ordering example.

DCA63L	A	V	-	I	-	00000	-	STD
<p><b>Modello ed alesaggio cilindro:</b> <b>Type and cylinder bore:</b></p> <p><b>DCA63L</b> dispositivo di centraggio e aggancio con cilindro pneumatico alesaggio 63 mm; locking and holes centering device with pneumatic cylinder bore 63 mm</p> 	<p><b>Posizione di bloccaggio:</b> <b>Clamping position:</b></p> <p><b>A:</b> Posteriore Back position</p> <p><b>B:</b> Anteriore Front position</p> <p><b>C:</b> Sinistra Left</p> <p><b>D:</b> Destra Right</p> 	<p><b>Modello:</b> <b>Type:</b></p> <p><b>V:</b> bloccaggio variabile clamping compensation</p> <p><u>N.B.: posizione di chiusura variabile di 3 mm</u> <u>NOTE: variable clamping position up to 3 mm</u></p>	<p><b>Finecorsa:</b> <b>Proximity switch:</b></p>  <p><b>X:</b> senza finecorsa without proximity switch</p> <p><b>I:</b> finecorsa induttivo P+F con LED rosso proximity switch P+F with red LED</p> <p><b>W:</b> finecorsa induttivo P+F con LED bianco (normative Porsche) proximity switch P+F with white LED (Porsche normative)</p>	<p><b>Numero di disegno di riferimento:</b> Codice VEP comprendente i riferimenti del cliente per la costruzione del gancio, del perno di centraggio e delle piastre di spessoramento</p> <p><b>Drawing reference number:</b> VEP code with client references to build the hook, the locator pin and the thickness plates.</p> 	<p><b>Tipologia perno di centraggio:</b> <b>Type of locator pin:</b></p> <p><b>XXX:</b> senza perno di centraggio without locator pin</p> <p><b>NT3:</b> perno di centraggio con trattamento NT3 locator pin with NT3 treatment</p> <p><b>STD:</b> perno di centraggio standard standard locator pin</p> <p><b>WCC:</b> perno di centraggio con trattamento WC/C standard locator pin with WC/C treatment</p> <p><b>DLC:</b> perno di centraggio con trattamento DLC locator pin with DLC treatment</p> <p>Per maggiori informazioni consultare pagina 5 For more information see page 5</p>			

## DCA63LA-V-I - 00000 XXX

Sub-Level, D.63, variabilità bloccaggio 3mm, bloccaggio post.  
Sub-Level, D.63, 3mm clamping comp., back clamping pos.



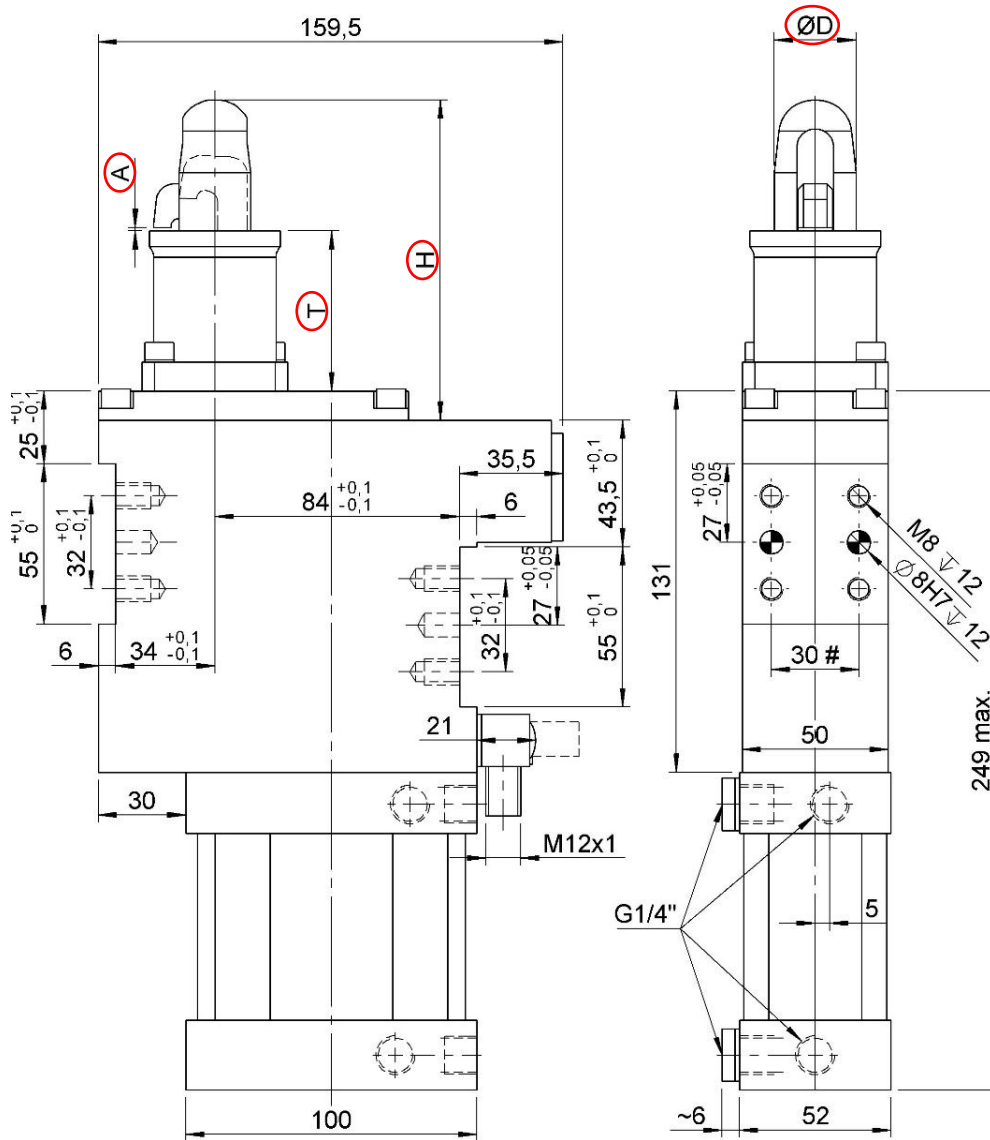
ØD: Ømin. 20 mm ÷ Ømax. 40 mm.  
Ømin. 20 mm ÷ Ømax. 40 mm.  
H: max. n.5 x ØD  
max. n.5 x ØD  
T: altezza tassello  
support height  
A: spessore di bloccaggio (variabile fino a +3 mm)  
clamping thickness (variable until to +3 mm)

#Tolleranze: fori spina ±0.02, fori filettati ±0.1  
#Tolerances: dowel holes ±0.02, screw holes ±0.1

Modello Type	Alesaggio cilindro Cylinder bore	Forza di chiusura Clamping force	Peso Weight	Pressione d'esercizio Working pressure	Momento di ritegno Holding moment
	[ mm ]	[ daN ]	[ Kg ]	[ bar ]	[ daN ]
DCA63LAV...	63	200 (A) – 280 (A+3)	~ 7	5 – 8	330

## DCA63LB-V-I - 00000 XXX

Sub-Level, D.63, variabilità bloccaggio 3mm, bloccaggio ant.  
Sub-Level, D.63, 3mm clamping comp., front clamping pos.



$\text{ØD}$ : Ømin. 20 mm ÷ Ømax. 40 mm.  
 $\text{Ømin. 20 mm} \div \text{Ømax. 40 mm.}$   
 H: max. n.5 x ØD  
 $\text{max. n.5 x ØD}$   
 T: altezza tassello  
 $\text{support height}$   
 A: spessore di bloccaggio (variabile fino a +3 mm)  
 $\text{clamping thickness (variable until to +3 mm)}$

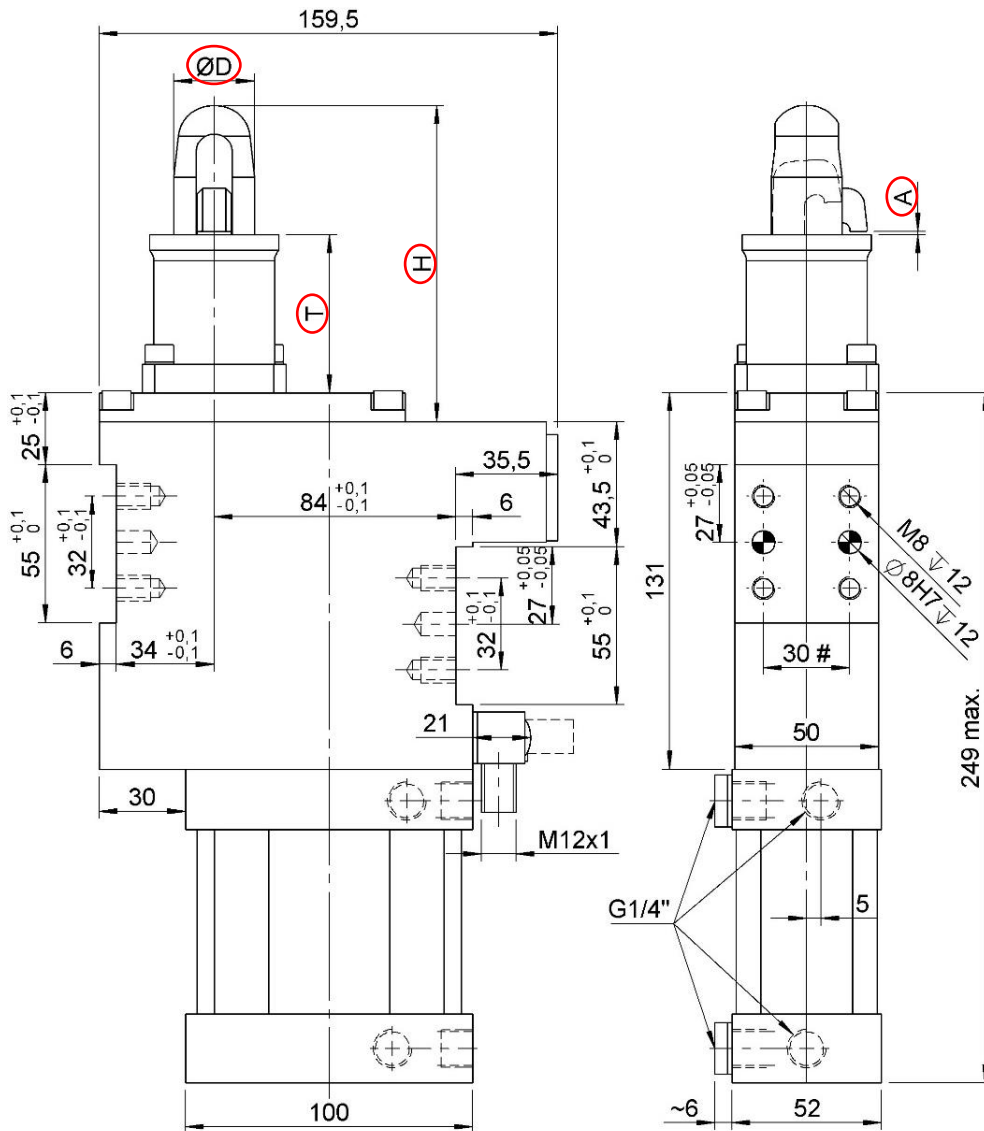
#Tolleranze: fori spina  $\pm 0.02$ , fori filettati  $\pm 0.1$

#Tolerances: dowel holes  $\pm 0.02$ , screw holes  $\pm 0.1$

Modello Type	Alesaggio cilindro Cylinder bore	Forza di chiusura Clamping force	Peso Weight	Pressione d'esercizio Working pressure	Momento di ritengo Holding moment
	[ mm ]	[ daN ]	[ Kg ]	[ bar ]	[ daN ]
DCA63LBV...	63	200 (A) – 280 (A+3)	~ 7	5 – 8	330

## DCA63LC-V-I - 00000 XXX

Sub-Level, D. 63, variabilità bloccaggio 3mm, bloccaggio sx.  
Sub-Level, D. 63, 3mm clamping comp., left clamping pos.



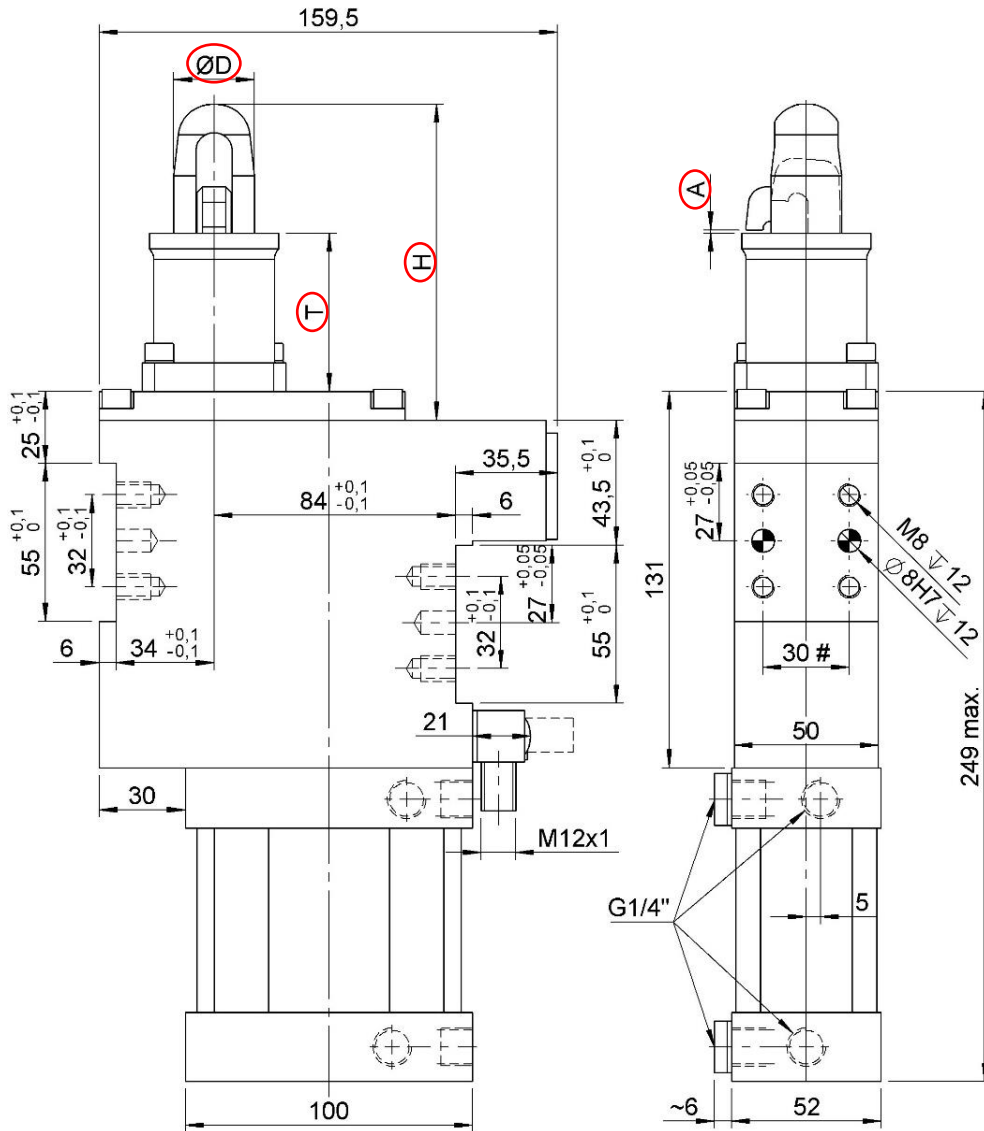
$\text{ØD}$ :  $\text{Ømin. 20 mm} \div \text{Ømax. 40 mm.}$   
 $\text{Ømin. 20 mm} \div \text{Ømax. 40 mm.}$   
 $H$ :  $\text{max. n.5} \times \text{ØD}$   
 $\text{max. n.5} \times \text{ØD}$   
 $T$ : altezza tassello  
 $\text{support height}$   
 $A$ : spessore di bloccaggio (variabile fino a +3 mm)  
 $\text{clamping thickness (variable until to +3 mm)}$

#Tolleranze: fori spina  $\pm 0.02$ , fori filettati  $\pm 0.1$   
#Tolerances: dowel holes  $\pm 0.02$ , screw holes  $\pm 0.1$

Modello Type	Alesaggio cilindro Cylinder bore	Forza di chiusura Clamping force	Peso Weight	Pressione d'esercizio Working pressure	Momento di ritegno Holding moment
	[ mm ]	[ daN ]	[ Kg ]	[ bar ]	[ daN ]
DCA63LCV...	63	200 (A) – 280 (A+3)	~ 7	5 – 8	330

## DCA63LD-V-I - 00000 XXX

Sub-Level, D. 63, variabilità bloccaggio 3mm, bloccaggio dx.  
Sub-Level, D. 63, 3mm clamping comp., right clamping pos.



$\text{ØD}$ : Ømin. 20 mm ÷ Ømax. 40 mm.  
 $\text{Ømin. 20 mm} \div \text{Ømax. 40 mm.}$   
 H: max. n.5 x ØD  
 $\text{max. n.5 x ØD}$   
 T: altezza tassello  
 $\text{support height}$   
 A: spessore di bloccaggio (variabile fino a +3 mm)  
 $\text{clamping thickness (variable until to +3 mm)}$

#Tolleranze: fori spina  $\pm 0.02$ , fori filettati  $\pm 0.1$

#Tolerances: dowel holes  $\pm 0.02$ , screw holes  $\pm 0.1$

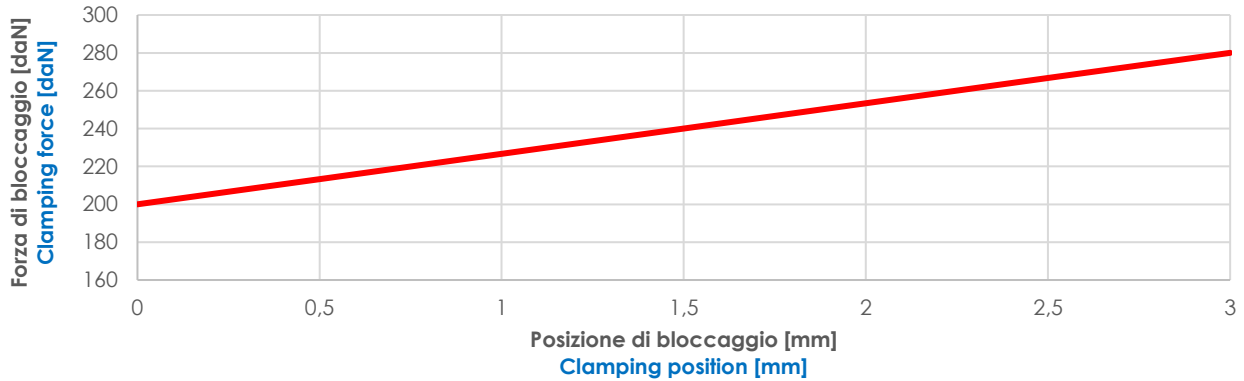
Modello Type	Alesaggio cilindro Cylinder bore	Forza di chiusura Clamping force	Peso Weight	Pressione d'esercizio Working pressure	Momento di ritengo Holding moment
	[ mm ]	[ daN ]	[ Kg ]	[ bar ]	[ daN ]
DCA63LDV...	63	200 (A) – 280 (A+3)	~ 7	5 – 8	330

## Diagramma.

### Diagram.

## Diagramma di forza

### Force diagram



## Schema Finecorsa induttivo

(cod. **06862/R/C** con LED rosso, **06862/W/C** con LED bianco).

### Diagram for Inductive proximity switch

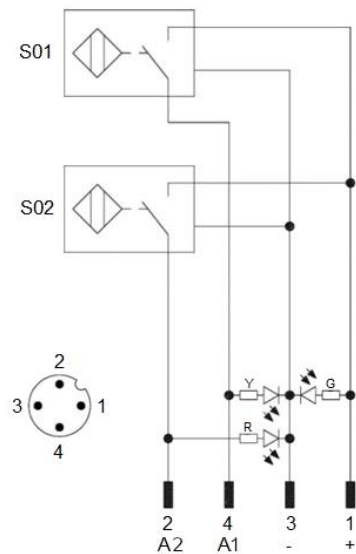
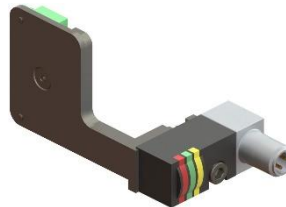
(cod. **06862/R/C** with red LED, **06862/W/C** with white LED).

Caratteristiche tecniche (P+F):

- Tipo di uscita: PNP;
- Tensione d'alimentazione: 10-30 VDC;
- Corrente max. di commutazione: 200 mA;
- Consumo di corrente: < 25 mA;
- Calo di tensione: < 2 V
- Campo di temperatura: -25° / 70° C.

Technical data (P+F):

- Output type: PNP;
- Feeding voltage: 10-30 VDC;
- Max. commutating current: 200 mA;
- Power supply: < 25 mA;
- Voltage drop: < 2 V;
- Temperature range: -25° / 70° C.



S01 = segnale d'apertura  
S01 = opening signal  
S02 = segnale di chiusura  
S02 = closing signal

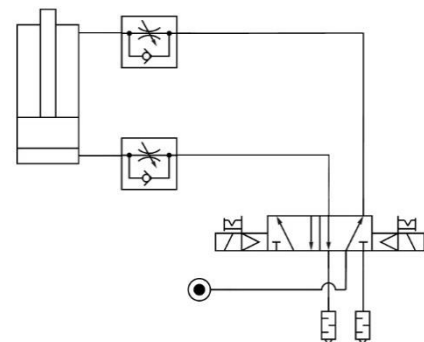
Y = LED giallo / yellow LED  
G = LED verde / green LED  
R = LED rosso / red LED

1 = filo marrone / brown wire  
2 = filo nero / black wire  
3 = filo blu / blue wire  
4 = filo bianco / white wire

## Schema pneumatico.

### Pneumatic diagram.

Pressione d'esercizio Working pressure	Consumo d'aria (5 bar) Air consumption (5 bar)
[ bar ]	[ l ]
5 - 8	~ 1,4



## Descrizione trattamenti.

### Treatments description.

#### NT3 (Nitrurazione)

Trattamento di nitrurazione NT3 con una durezza di HV1>600 (~ >55HRC) fino ad una profondità di 0,3mm, la quale crolla lasciando il materiale alla sua durezza naturale (HV~280). Il trattamento NT3 viene spesso consigliato su perni di ridotte dimensioni. Si presenta con un colore Grigio

#### NT3 (Nitriding)

Nitriding NT3 treatment has an hardness HV1 > 600 (~ >55HRC) up to a depth of 0.3mm, then it collapses leaving the material to its natural hardness (HV~280). NT3 treatment is often recommended for small sizes locating pins. Its color is grey

#### STD (Opzione Standard)

Trattamento speciale di cementazione e tempra a bassa pressione + brunitura. Raggiunge una durezza di 58÷62 HRC fino ad una profondità di 0.5mm, che decresce progressivamente. Buona resistenza ai fenomeni di incisione. Si presenta con un colore Nero per la brunitura

#### STD (Standard Option)

Standard carburizing treatment + burnishing has an hardness of 58÷62 HRC up to a depth of 0.5mm, then it decreases progressively. Good resistance to nicking problems. Its color is black due to the burnishing

#### WCC (WC/C Carburo di Tungsteno)

Il rivestimento superficiale a base di carburo di tungsteno WCC si aggiunge al trattamento di Cementazione STD sopra descritto. Il trattamento WCC ha elevate caratteristiche di durezza (1000÷1500 HV 0,05) e uno spessore pari a 0,003mm.

Il rivestimento WCC (WC/C) è composto da carburo di tungsteno e carbonio amorfo: vanta una resistenza all'usura eccellente e un coefficiente di attrito ridotto. È ideale per ridurre grippaggi o altri fenomeni adesivi. Si presenta con un colore Antracite

#### WCC (WC/C Tungsten Carbide)

The surface coating based on tungsten carbide WCC is in addition to STD cementation treatment described above. The WCC treatment has high hardness characteristics (1000 ÷ 1500 HV 0.05) and a thickness of 0,003mm.

The WCC coating (WC/C) is composed of tungsten carbide and amorphous carbon. It has an excellent wear resistance and a reduced friction coefficient. It is ideal for reducing seizures or other adhesive phenomena. Its color is anthracite.

#### DLC (Diamond Like Carbon)

Il rivestimento superficiale a base di carbonio DLC si aggiunge al trattamento di Cementazione STD sopra descritto. Il trattamento DLC ha elevatissime caratteristiche di durezza (1500÷2500 HV 0,05) e uno spessore pari a 0,003mm.

Il rivestimento DLC è composto da carbonio sp2 (Grafite) e carbonio sp3 (Diamante). Vanta una altissima resistenza all'usura e un coefficiente di attrito bassissimo. È ideale per ridurre al minimo o eliminare problemi di abrasioni e grippaggi e fenomeni adesivi. Si presenta con un colore Nero Lucido

#### DLC (Diamond Like Carbon)

The surface coating carbon based DLC is in addition to STD cementation treatment described above. The DLC treatment has very high hardness characteristics (1500 ÷ 2500 HV 0.05) and a thickness of 0,003mm.

The DLC coating consists of carbon sp2 (graphite) and Carbon SP3 (diamond). It has very high wear resistance and a very low friction coefficient. It is ideal for minimizing or eliminating problems of abrasions and seizures and adhesive phenomena. Its color is shiny black.

- Per perni con diametro > 20mm è preferibile l'utilizzo della tipologia **STD/WCC/DLC**  
For locator pins with diameter > 20 mm is preferred to use the type **STD/WCC/DLC**
- Per perni di diametro ≤ 20mm si garantisce la funzionalità del componente solamente scegliendo la tipologia **NT3**  
For locator pins with diameter ≤ 20mm the functionality of the component is only guaranteed by choosing the type **NT3**

Per maggiori informazioni contattare l'ufficio tecnico della VEP Automation.

For more information, contact the technical department of VEP Automation.



## Ricambi. Spare parts.

# Kit	Immagine Picture	Descrizione Description	Articolo Article
Finecorsa Proximity switch		Finecorsa induttivo P+F con LED rosso Inductive proximity switch P+F with red LED	06862/R/C
		Finecorsa induttivo P+F con LED bianco Inductive proximity switch P+F with white LED	06862/W/C
Kit guarnizioni Seals kit		Guarnizioni cilindro pneumatico alesaggio 63 mm Seal components for pneumatic cylinder bore 63 mm	SCR-CIL63V.2
Gancio Hook		Gancio + riparo scorrevole anti-sfridi Hook + flowing weld splashes protection	HKL-00000 *
Perno di centraggio Locator pin		Perno di centraggio Locator pin	LP-00000XXX **
Estruso Cylinder liner		Estruso in alluminio per cilindro pneumatico Cylinder liner	CL-00000 *
Tassello Top plate		Tassello di reazione Reaction dowel	RD-00000 *
Molla Spring		Molla di compensazione per DCA63V.2 Compensation spring for DCA63V.2	09481/2/C

## Numero di disegno di riferimento. Drawing reference number.

\* 00000 = N° di riferimento presente nel codice completo del dispositivo.

Esempio: HKL-"10142" per ricambio gancio

CL-"10142" per ricambio estruso

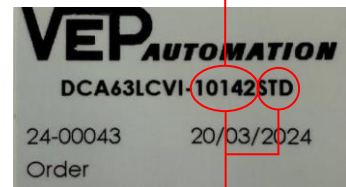
RD-"10142" per ricambio tassello di reazione

\* 00000 = reference number describe in the complete code of the device.

Example: HKL-"10142" for spare hook

CL-"10142" for spare cylinder liner

RD-"10142" for spare reaction dowel



\*\* 00000XXX = N° di riferimento presente nel codice completo del dispositivo +  
tipologia del trattamento presente sul perno di centraggio.

Esempio: LP - "10142STD" per perno di centraggio standard

\*\* 00000XXX = reference number describe in the complete code of the device +  
type of the treatment present on the locator pin.

Example: LP - "10142STD" for standard locator pin

