

Dispositivo di centraggio DCP63 Locator device DCP63

Caratteristiche principali:

- Design compatto
- Alta precisione di posizionamento
- Corpo in alluminio
- 5 possibilità di staffaggio (superiore, fronte e laterali)
- Boccole guida in acciaio rettificato
- Corsa stelo: 40, 60 mm
- Alesaggio del cilindro pneumatico: 63 mm
- 4 fori di connessione G1/4"
- Finecorsa induttivo P+F (connessione M12x1)



Main characteristics:

- Compact design
- High accuracy of positioning
- Aluminum body
- 5 mounting areas (up, front and sides);
- Grinding steel guiding bush
- Rod stroke: 40, 60 mm
- Pneumatic cylinder bore: 63 mm
- 4 feeding ports G1/4"
- Inductive proximity switch P+F (connection M12x1)



[PDF](#)



[3D Step](#)



[WEB](#)

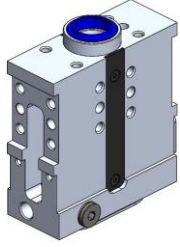


Indice.

Index.

Pagina Page	Descrizione Description	
1	Caratteristiche principali Main characteristics	
2	Codice d'ordine Ordering example	
3	Pagina dimensionale Dimensional page	DCP63...
4	Schema finecorsa induttivo / Schema pneumatico Diagram for inductive proximity switch / Pneumatic plan	
5	Ricambi / Spare parts	
5	Note / Notes	



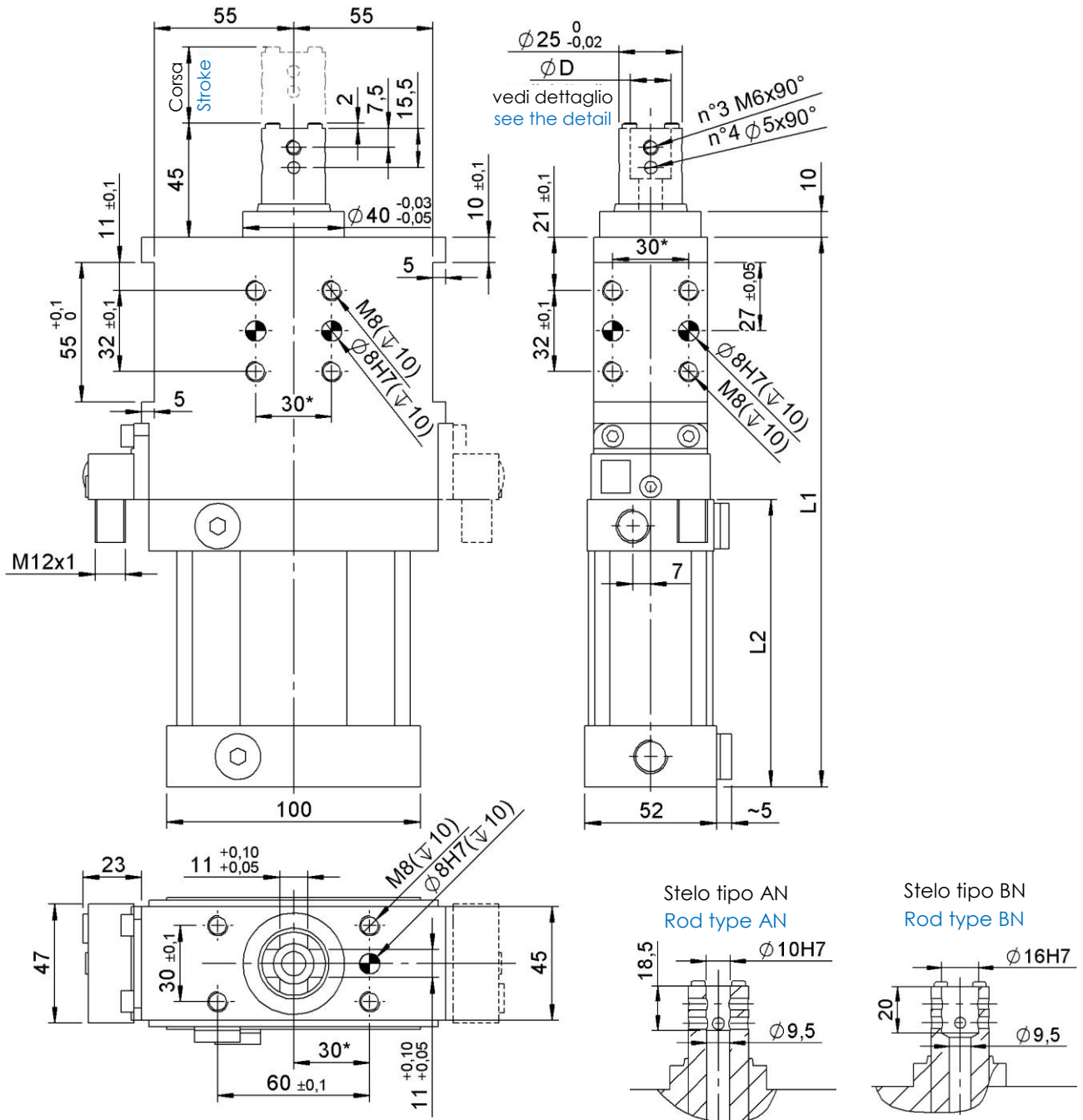
Codice d'ordine.
Ordering example.

DCP63	-	BN	-	40	-	I				
<p>Modello e alesaggio cilindro: Type and cylinder bore:</p> <p>DCP63 centratore con cilindro pneumatico alesaggio 63 mm locator with pneumatic cylinder bore 63 mm</p> 		<p>Corsa: Stroke:</p> <table border="1" style="margin-left: auto; margin-right: auto; border-collapse: collapse;"> <tr> <td style="padding: 2px 10px;">40</td> <td style="padding: 2px 10px;">40 mm</td> </tr> <tr> <td style="padding: 2px 10px;">60</td> <td style="padding: 2px 10px;">60 mm</td> </tr> </table>	40	40 mm	60	60 mm		<p>Finecorsa: Proximity switch:</p> <p>X: senza finecorsa without proximity switch</p> <p>I: finecorsa induttivo P+F inductive proximity switch P+F</p> 		<p>Tipologia stelo: Rod type:</p> <p>AN: stelo nitruato con foro Ø10H7 nitrided rod with hole Ø10H7</p> <p>BN: stelo nitruato con foro Ø16H7 nitrided rod with hole Ø16H7</p> 
40	40 mm									
60	60 mm									



DCP63...

Centratore, D. 63, corsa 40/60 mm
Locator device, D. 63, stroke 40/60 mm



#Tolleranze: fori spina ± 0.02 , fori filettati ± 0.1
#Tolerances: dowel holes ± 0.02 , screw holes ± 0.1

Modello Type	Alesaggio cilindro Cylinder bore	Corsa stelo Rod stroke	L1	L2	Peso Weight	Consumo d'aria (5 bar) Air consumption (5 bar)
	[mm]	[mm]	[mm]	[mm]	[Kg]	[l]
DCP63...-40l	63	40	217	113.5	~ 2.5	~ 1.5
DCP63...-60l		60	237	133.5	~ 2.7	~ 2.2



Schema Finecorsa induttivo (06706/corsa/C).

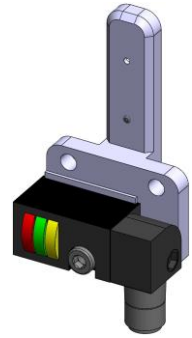
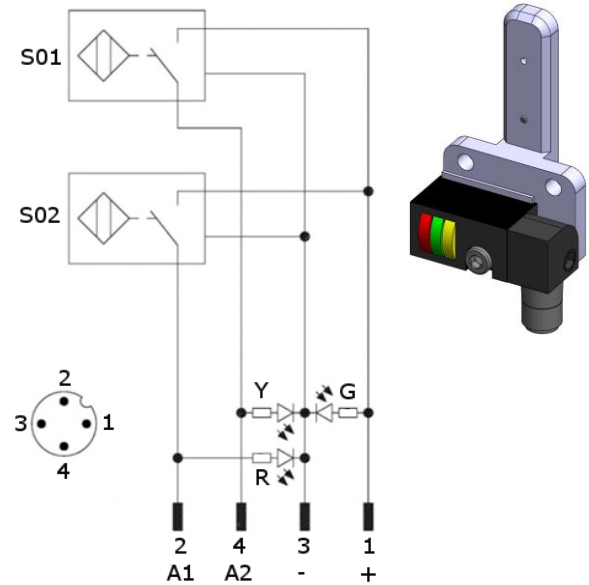
Diagram for Inductive proximity switch (06706/stroke/C).

Caratteristiche tecniche (P+F):

- Tipo di uscita: PNP;
- Tensione d'alimentazione: 10-30 VDC;
- Corrente max. di commutazione: 200 mA;
- Consumo di corrente: < 25 mA;
- Calo di tensione: < 2 V
- Campo di temperatura: -25° / 70° C.

Technical data (P+F):

- Output type: PNP;
- Feeding voltage: 10-30 VDC;
- Max. commutating current: 200 mA;
- Power supply: < 25 mA;
- Voltage drop: < 2 V;
- Temperature range: -25° / 70° C.



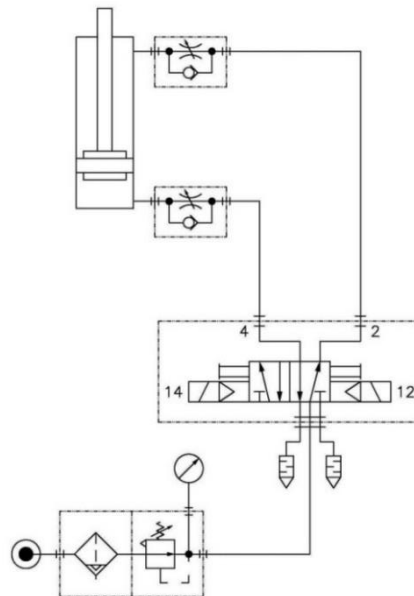
S01 = segnale d'apertura
 S01 = opening signal
 S02 = segnale di chiusura
 S02 = closing signal

Y = LED giallo / yellow LED
 G = LED verde / green LED
 R = LED rosso / red LED

1 = filo marrone / brown wire
 2 = filo nero / black wire
 3 = filo blu / blue wire
 4 = filo bianco / white wire

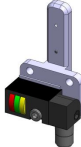

Schema pneumatico.

Pneumatic plant.



Modello Type	Consumo d'aria (5 bar) Air consumption (5 bar)	Consumo d'aria (6 bar) Air consumption (6 bar)	Pressione d'esercizio Working pressure
	[l]	[l]	[bar]
DCP63...-40l	~ 1.5	~ 1.8	2 - 8
DCP63...-60l	~ 2.2	~ 2.7	

**Ricambi.****Spare parts.**

# Kit	Immagine Picture	Descrizione Description	Articolo Article
Finecorsa Proximity switch		Finecorsa induttivo P+F Inductive proximity switch P+F	06706/corsa/C 06706/stroke/C
Kit guarnizioni Seals kit		Guarnizioni cilindro pneumatico DCP63 Seal components pneumatic cylinder DCP63	SCR-DCP63

.....
.....
.....
.....
.....
.....
.....
.....
.....

Questo catalogo annulla e sostituisce i precedenti. Ci riserviamo la facoltà di apportare aggiunte o variazioni senza alcun preavviso. I prodotti a catalogo sono standard; eventuali richieste di applicazioni speciali vengono valutate dal servizio tecnico/commerciale. Tutta la documentazione è di proprietà della VEP Automation S.r.l. e senza autorizzazione è vietata qualsiasi tipo di riproduzione.

This catalogue cancels and replaces the previous ones. We reserve the right to make additions or changes without any notice. The products in the catalogue are standard; any enquiry of special applications is evaluated by technical/sales department. The complete documentation belongs to VEP Automation S.r.l. and without permission any kind of reproduction is forbidden.

VEP Automation Headquarters**VEP Automation S.r.l**

Via San Felice, 37
10092 Beinasco – Torino (Italy)
Tel. +39 011 3972572
Email: info@vepautomation.it
Web: www.vepautomation.it

VEP Automation Germany**VEP Automation GmbH**

Fritz Liebsch Str. 29
D 26723 Emden (Germany)
Tel. +49 04921 450758
Email: info@vepautomation.de
Web: www.vepautomation.de

VEP Automation America**VEP Automation S.A.**

Av. Toluca 373 M Col. Olivar de los
Padres Del. Álvaro Obregón
01780 CDMX – (Ciudad de México)
Tel. +52 55 1718 0929
Email: info@vepautomation.mx
Web: www.vepautomation.mx

VEP Automation China**ClamPact Automation Company**

Suzhou ClamPact Automation Technology Co., Ltd
Add: Room 333, Building No 2, Zhangling Tower, No 168
Youxin Road, Wuzhong District, Suzhou City (China)
Tel.: +86 512 6575 3608
Email: info@vepautomation.cn
Web: www.vepautomation.cn